



マイセン体験





## お問合せ先

観光マーケティング部

+49 3521 468 208 · TOURISM@MEISSEN.COM

---

マイセン体験ワールド

国立マイセン磁器製作所

タールシュトラッセ9, 01662 マイセン, GERMANY

WWW.ERLEBNISWELT-MEISSEN.COM

---

マイセン磁器財団との協力



MEISSEN  
PORZELLAN  
STIFTUNG

WWW.PORZELLAN-MUSEUM.COM

マイセンについて 04

---

マイセン体験ワールド 14

---

旅行プラン 34

---

アクセス 35

---

ザクセン州のマイセン - その地域 36

---

パートナー & コーポレーション 37

---

エルベ砂岩山地 46

---

市街地図 47

# マイセン - 1710年～

ヨーロッパ最古の磁器工房

何世紀にもわたる  
伝統



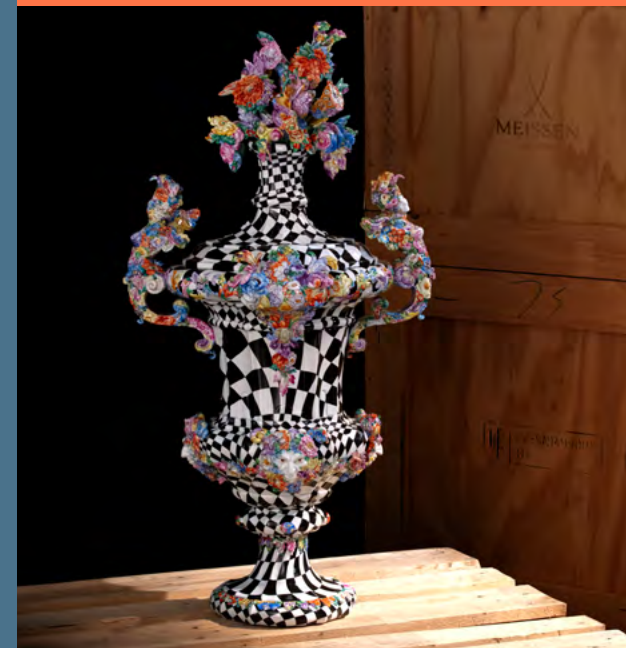
- 300年にわたる工房の歴史
- ヨーロッパ初のラグジュアリーブランド
- MEISSENは品質の証

比類のない  
完成度



- 原料から生産まで、比類のない完成度と妥協のない品質

現代的な  
解釈



- モダンデザインとしての適応
- 原点は現代のためのインスピレーション

Made in Germanyの磁器 -  
Made in Meissen

文化財

デザイン

手工芸

美術工芸

品質と価値

イノベーション

コスモポリタニズム



## 鉾山からマグカップへ



ヨーロッパで最も白いカオリンを産出する自社鉾山から手描きのカップまで、すべてがマイセン製です。- made by MEISSEN

MEISSEN  
est.1710

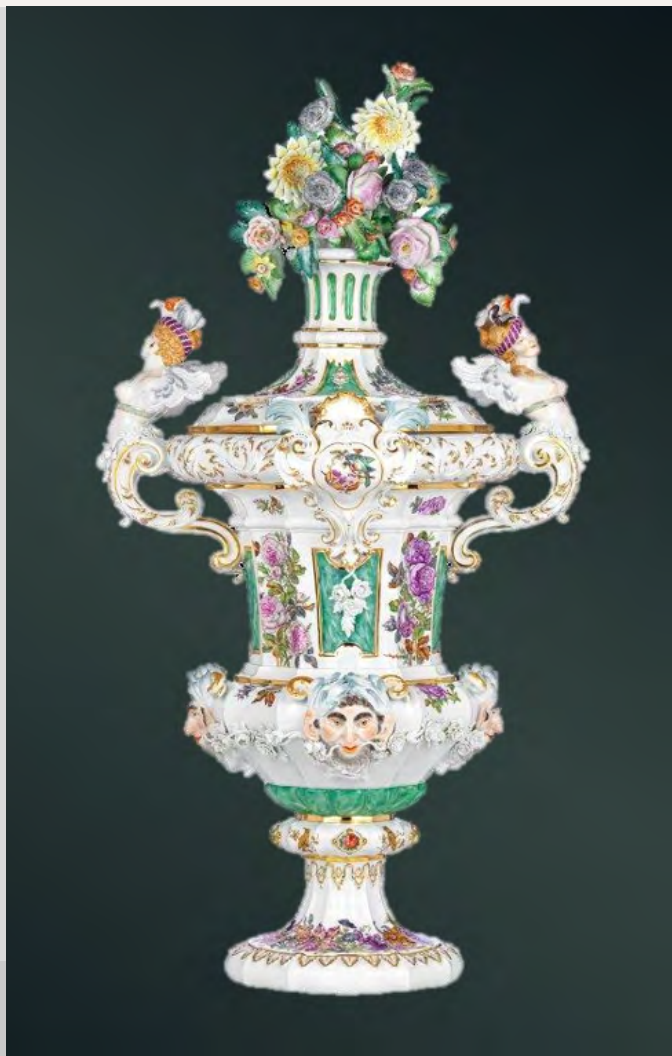
「伝統とは火を継承することであり、  
灰を崇拝することではない。」

ジャン・ジヨレス  
フランスの政治家、平和主義者

# マイセン - 1710年～

さらなる発展と現代化

1732年の花瓶  
「クイーンズ・ギ  
ャンビット」  
のオリジナル



2022年の  
新開発

# マイセン - 1710年～

下絵付



ブルーオニオン

クラシカルな装飾



ノーブルブルー

新開発  
クリアなフォーム、伝統的な装飾要素、少なめの装飾



ブルーオーキッド

新開発  
クラシカルなカラー、ひかえめな装飾、モダンなフォーム

## 伝統的な職人技と現代的デザインの融合

MEISSENは300年以上の歴史という貴重な財産を生かして、  
モダンなテーブルに合うユニークなサービス - „The Originalオリジナル“を制作しています。



## コラボレーション



ヒューゴ・ボス



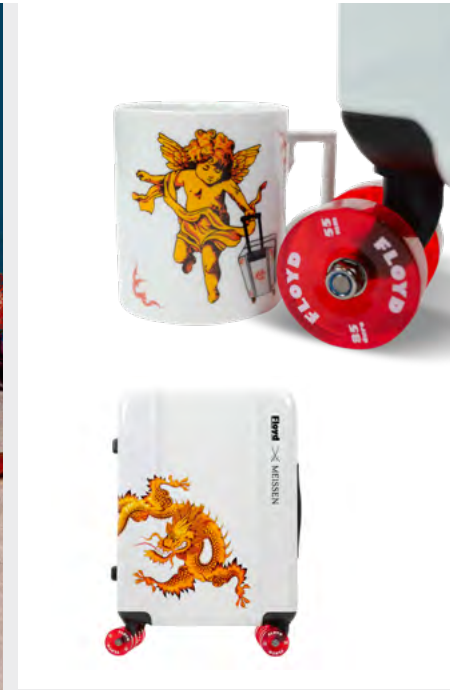
リンツ



シュプリーム



アディダス



フロイド

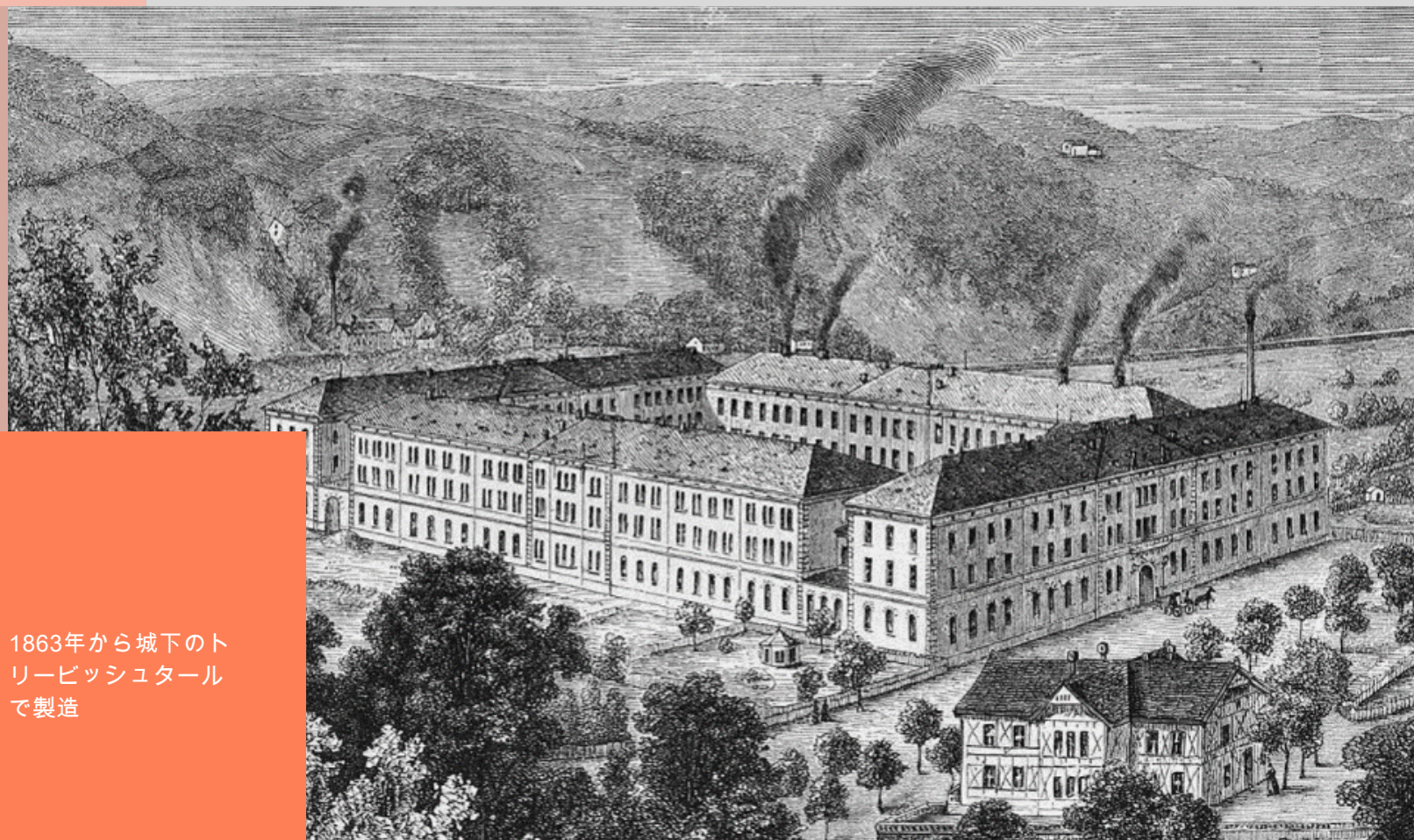
強力なブランドとの近年のコラボレーション

## マイセン - 1710年～



アウグスト強王が  
ドイツ最古の城、  
マイセン アルブレ  
ヒト城に磁器製作  
所を設立





1863年から城下のトリービッシュタールで製造

## マイセン体験ワールド



今日に至るまで、磁器は生産拠点であるマイセンにて制作されています。



ミュージアムを含むMEISSEN体験ワールドもここにあり、40カ国以上から約18万人が訪れています。



五感で発見する磁器の秘密

# 体験ワールド

あなたが体験するのは...



1



2



3



4



6

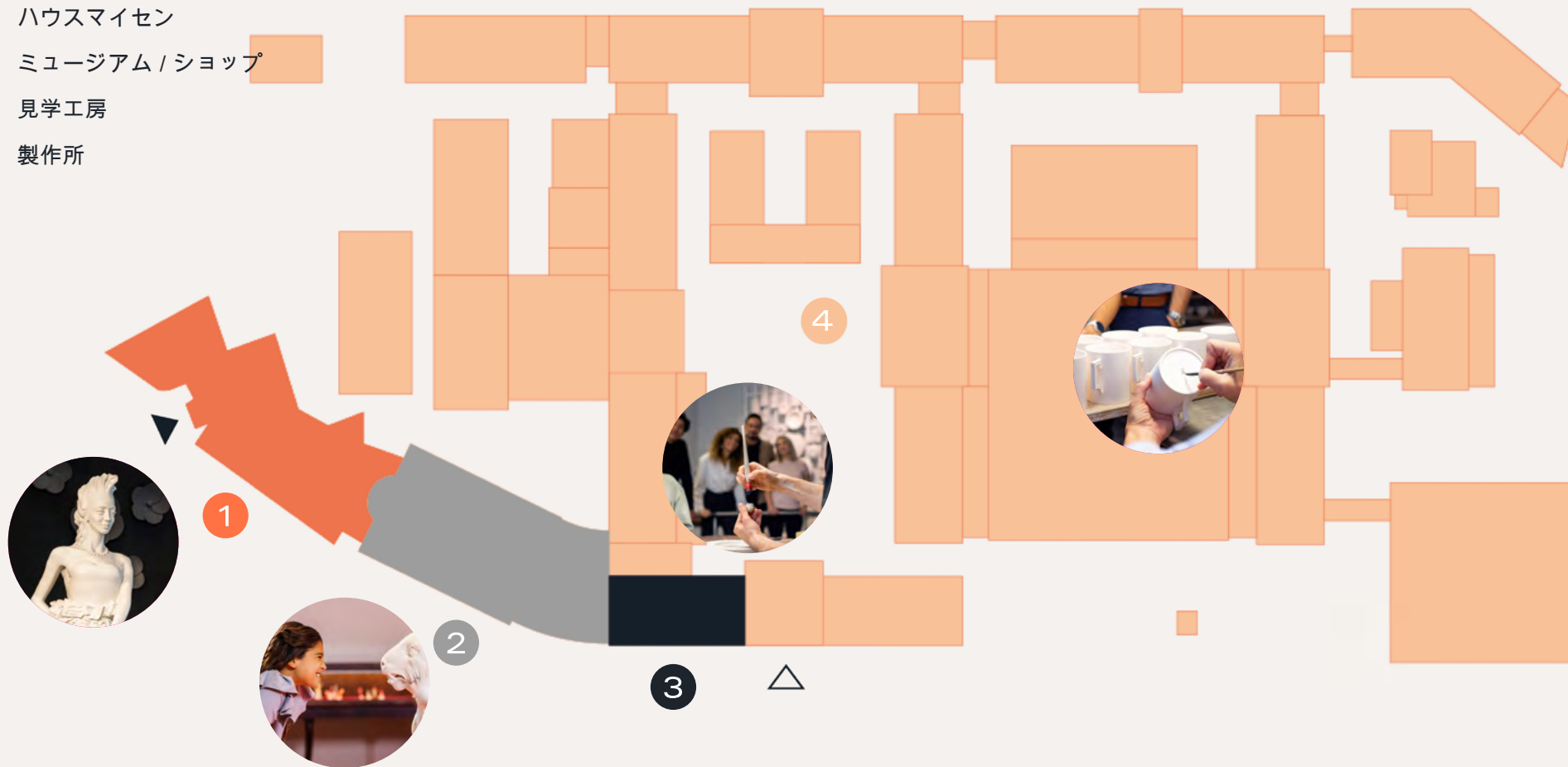


5

- 1 製作所ツアー
- 2 見学工房
- 3 DIY / ワークショップ
- 4 ミュージアム
- 5 ショップ
- 6 お食事とイベント

# 概要マップ – 体験ワールドと製作所

- 1 ハウスマイセン
- 2 ミュージアム / ショップ
- 3 見学工房
- 4 製作所



# 体験ワールド

あなたが体験するのは...

サクソニア - 自立する最大の磁器フィギュア  
プラーク「飛翔」  
フォトスポット



「魔法は常に細部に宿る。」

テオドール・フォンターネ  
ドイツの作家

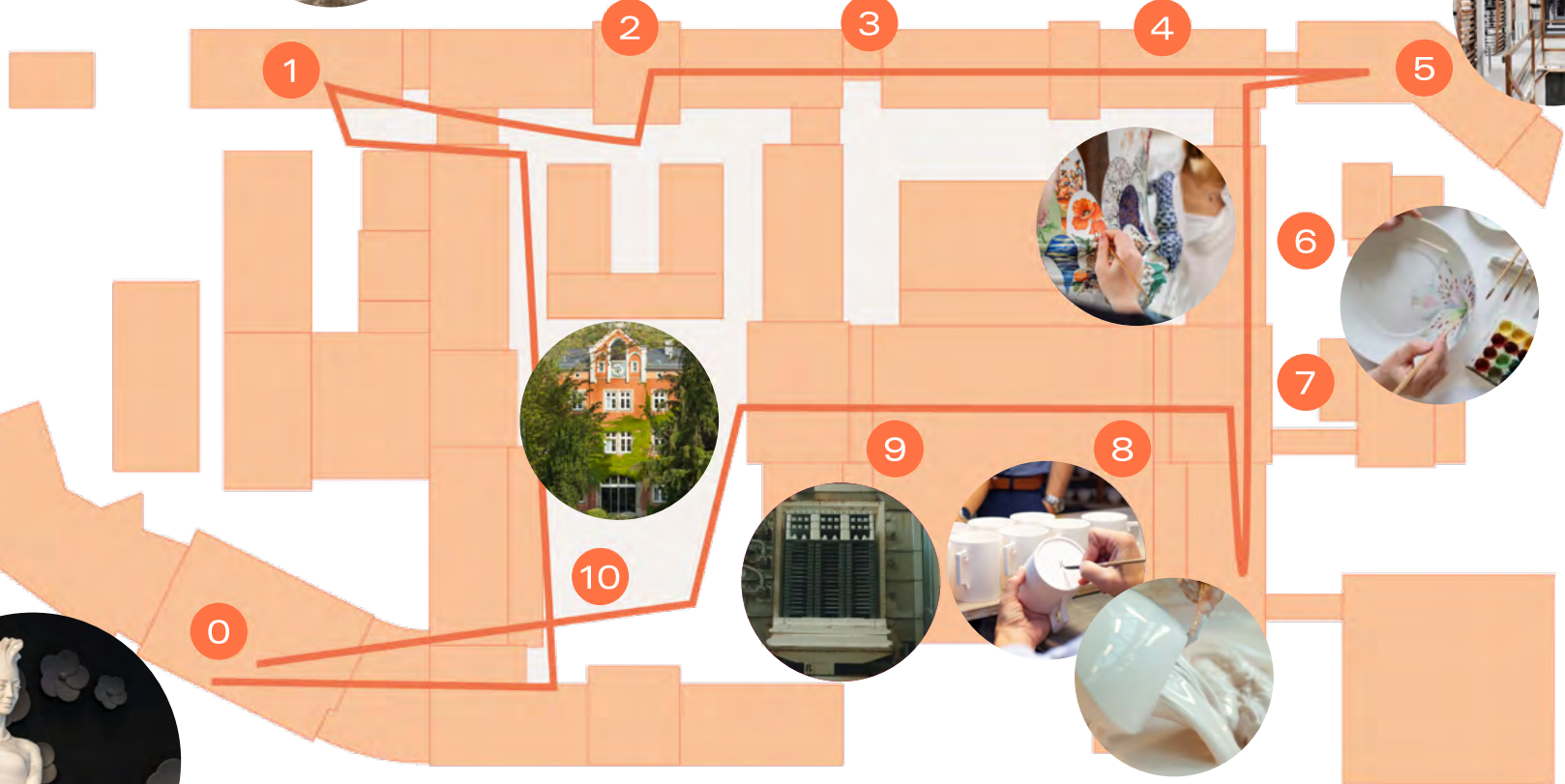
## 製作所ツアー



伝統的な職人技の制作現場を巡る  
個人ツアー  
制作の舞台裏を特別に見学



- 0 サクソニア
- 1 磁土の準備
- 2 流し込み成型
- 3 ろくろ成型
- 4 モデリング
- 5 原型収蔵庫
- 6 造形
- 7 絵付
- 8 施釉 / 双剣絵付
- 9 焼成
- 10 中庭



## 見学工房



磁器製造の主な工程を職人とアーティストが実演します。

歴史や作業工程についての映像もご覧いただけます。：

- ろくろ成形
- 造形
- 下絵付
- 上絵付





神話、伝説、おとぎ話は常にマイセンの職人たちにインスピレーションを与え、シンボリズムとファンタジーに満ちた絵画や造形を生み出し、皆様を不思議な世界へと誘います。

国立マイセン磁器製作所

ミュージアム

マイセン磁器博物館財団有限会社



MEISSEN  
*est.1710*

## ミュージアム



マイセン磁器財団は33,000点の歴史的なマイセン磁器を所蔵し、世界最大のマイセンコレクションを展示しています。

ミュージアムには2,000点もの磁器が展示されており、300年以上に及ぶあらゆる時代の発展をご覧いただけます。





ケンドラーによるセンターピース「名誉の大神殿」は高さ3.54mで、123個のパーツから構成されています。

同様にユニークなものでは、アウグスト強王の磁器製動物園と世界初の磁器製オルガンがあります。



## DIY&ワークショップ



あなたもアーティストに。

ご自分だけのMEISSENマグカップやヴィドポッシュに  
絵付することができます。

素晴らしいパーソナルギフト



あなたもアーティストに。

経験豊富な職人の指導による、全ての年齢層を対象とした創作ワークショップです。



## ショップ



モダンなMEISSENをショップにてお買い求めいただけます。

インスピレーションと独自性 - 皆様のMEISSENの思い出の品を見つけてください。

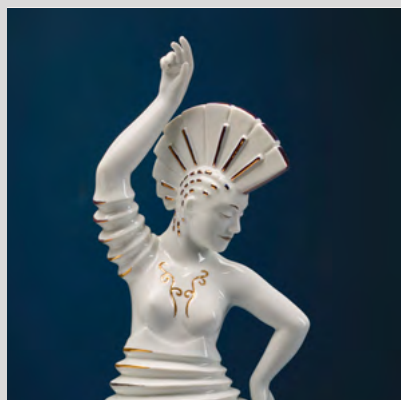


# ポートフォリオ

ファインアート



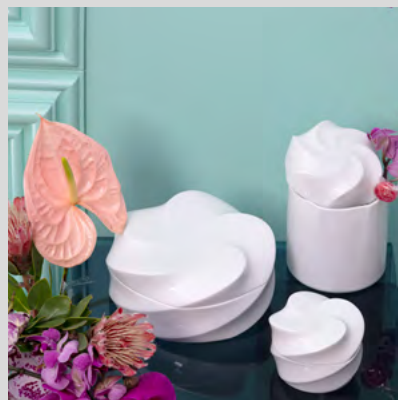
フィギュア



テーブルウエア



ホームデコレーション



ジュエリー



## お食事とイベント

### 美味しい料理とおもてなし

カフェ&レストラン マイセンでは、地中海風のモダンなお料理やザクセン地方の名物料理をマイセン磁器で提供しています。



コーヒーやアフタヌーンティーには、二本の剣が描かれたマイセン特製のケーキをはじめ、お菓子、ケーキ、タルトをご用意しております。





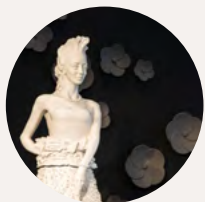
## お祝いや会議

磁器の宝物であるMEISSENの様々な時代の食器に囲まれながら、レストラン&カフェ、会議室、ミュージアムなどで個人的なイベントを行うことが可能です。

# 旅行プラン

## VIPゲストのためのMEISSENでの1日

午前9時



### 到着 & ご挨拶

- ドライバーによるホテルからの送迎
- VIP専用駐車場
- 温かいお飲み物が冷たいお飲み物をご提供いたします。
- 専属ガイドの紹介

午前9時15分



### 製作所ツアー

- 製作所で最も印象的な場所をめぐる、記憶に残るツアー
- 真のクラフトマンシップを体験

所要時間: 約2時間

午前11時15分



### ショッピング

- ショッピングアドバイザーの紹介
- 300年以上にわたるモノづくりの歴史の一部をご自宅に。
- 最大級のMEISSENショップで、多彩な製品をラインアップしています。

午前12時15分



### RESTAURANT MEISSENでのランチ

- 高級感溢れる雰囲気の中で、極上の3コースメニューをお楽しみいただけます。
- ミュージアムの時計キャビネットの間、または歴史的建造物のガラスドーム内
- 地中海風料理とクラシカルなザクセン料理
- リクエストに応じてワインもご用意いたします。

午後1時30分



### DIY

- 専門家の指導のもと、ご自分だけのオリジナルマグカップに絵付することができます。
- 釉薬をかけ、焼成した後、ご自宅へ直送いたします。
- 特別なギフトやお土産にいかがでしょうか。

所要時間: 約45分

午後2時30分



### ミュージアム

- マイセン磁器財団による300年以上の歴史に基づくコレクション
- 幅広い時代のマイセン作品
- 現代美術の企画展

# アクセス

## 空港



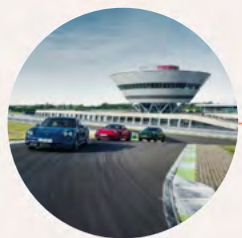
WWW.ERLEBNISWELT-MEISSEN.COM

# ザクセン州のマイセン 地域



## パートナー + コーポレーション

ご旅行の際は、ぜひそれぞれの地域の観光パートナーをお訪ねください。



## コーポレーション

ホテル タッシェンベルクパラスト・ケンピンスキー・ドレスデン



バロック様式のドレスデン旧市街に佇む  
王室の安らぎを。

歴史は語り継がれています。

5つ星のラグジュアリー

2024年2月 リニューアルオープン



MEISSEN  
*est.1710*

## パートナー ゼンパーオペラ ドレスデン



世界で最も美しい劇場のひとつであり、トップクラスの芸術公演が行われています。

ザクセン州立バレエ団とザクセン州立交響楽団の公演

ガイド案内

MEISSENとのコンビチケット



## パートナー アルブレヒト城



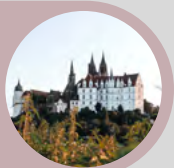
ドイツ最古の城  
(西暦1095年建立)

マイセン磁器の最初の  
製造地(1710年)

マイセン製作所と同  
時案内も可能



## パートナー マイセン市



ザクセンのゆりかご

エルベ川沿いのロマンチックな旧市街は、大聖堂とアルブレヒト城に彩られています。

市街地ガイドツアー

市立博物館



MEISSEN  
est.1710

## パートナー ワッカーバー城

ヨーロッパ初の体験ワイナリーで、850年続くワイン造りの伝統があります。

バロック様式の複合施設で近代的な製造所

ガイド付きツアー、ハイキング、グルメ、ワインを堪能していただけます。



## パートナー

## プロシュヴィッツ城



キャッスルワイナリー

マイセンを望むザクセン  
最古のプライベートワイ  
ナリー (1701年創業)

ガイドツアー  
ワインを堪能  
ハイキング

## パートナー

マイセンのシュヴェルタービール醸造所



ザクセン最古のプライベートビール醸造所  
(1460年創業)

マイセンのマルクト広場にある、十字の丸天井を持つ歴史あるパブ

ビール醸造所のガイドツアー  
ビールの試飲  
ボリュームたっぷりの料理



MEISSEN  
est.1710

## パートナー ケーニヒシュタイン要塞



ヨーロッパの要塞建築の証人 (1241年建設)

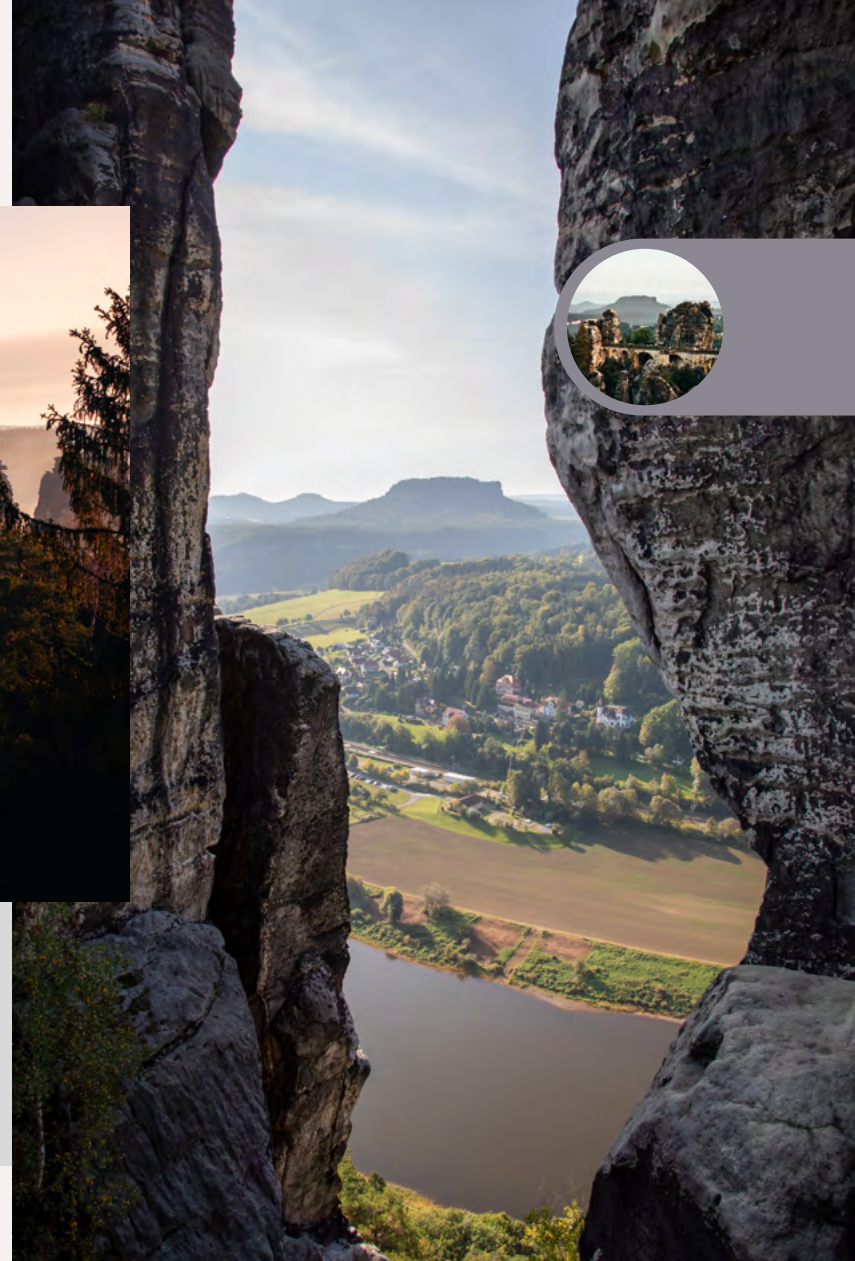
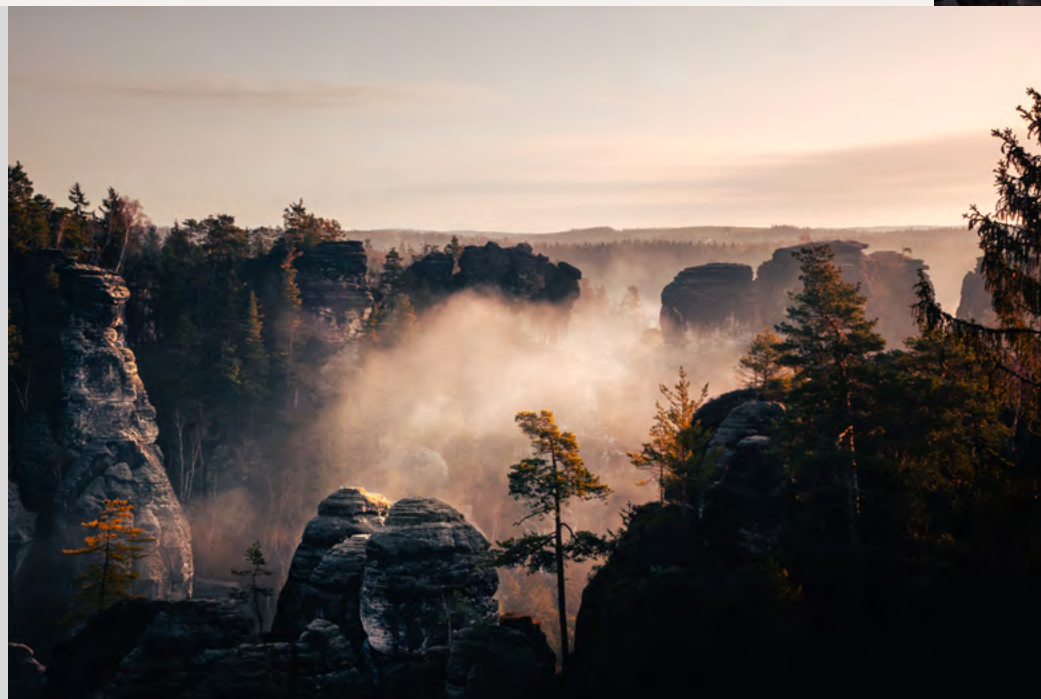
エルベ川からエルベ砂岩山地へと見事な眺望

マイセン&ケーニヒシュタイン要塞：  
ベトガーが投獄され金の製造命令を受けた場所



# 風景

エルベ砂岩山地/ ザクセンのスイス



エルベ川によって形成されたユニークな岩の世界

ハイキング 眺望 自然

## 市街地図

場所は直ぐに見つけられます。



磁器製作所



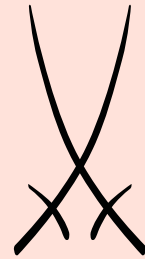
聖母教会



アルブレヒト城と大聖堂



蒸気船発着場



MEISSEN

*est.*1710