



تجربة ميسن



تجربة ميسن





## الاتصال

### التسويق السياحي

+49 3521 468 208 · TOURISM@MEISSEN.COM

### ميسن أدفتشر وورلد

البرسلان الحكومي-مانوفاكاتور ميسن شركة محدودة المسؤولية  
9 TALSTRASSE, 01662 مايسن, GERMANY

WWW.ERLEBNISWELT-MEISSEN.COM

### بالتعاون مع مؤسسة ميسن للبورسلين



WWW.PORZELLAN-MUSEUM.COM

04 عن ميسن

14 ميسن أدفتشر وورلد

34 اقتراح السفر

35 إمكانية الوصول

36 ميسن في ساكسونيا - المنطقة

37 الشركاء والتعاون

46 جبال إلبه من الحجر الرملي

47 خريطة المدينة

ميسن - منذ 1710

أقدم مصنع للخزف في أوروبا

تقليد عمره قرون



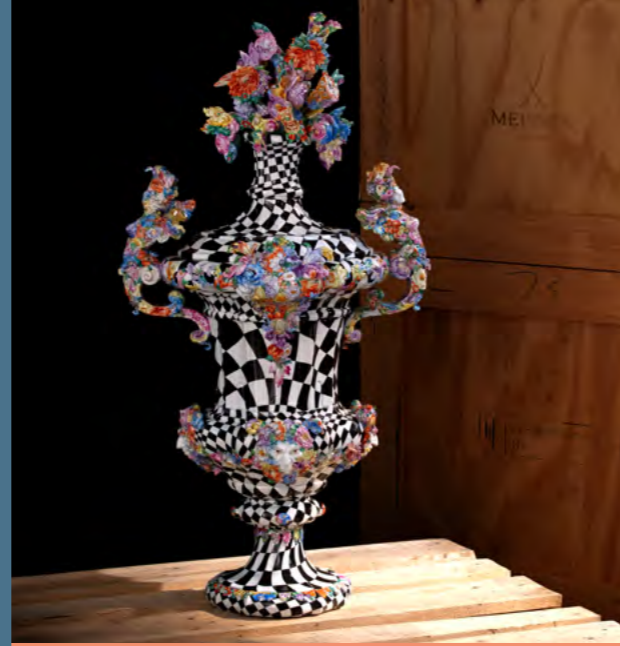
- 300 عام من تاريخ المصنع
- أول علامة تجارية أوروبية فاخرة
- ميسن هو ختم الجودة

تقليد غير مسبوق



- الكمال غير مسبوق والجودة التي لا هواده
- فيها من المواد الخام إلى الإنتاج

التفسير الحديث



- التكيف مع التصميم الحديثة
- الأصل هو مصدر إلهام للحداثة

بورزيلان صنع في ألمانيا -  
صنع في ميسن.

الممتلكات الثقافية

تصميم  
الحرفيه  
الفنون والحرف اليدوية.

الجودة والقيمة.

ابتداع.

العالمية.



MEISSEN

est.1710

من الأغام إلى القدرح



من منجمنا الخاص مع الكاولين الأكثر بياضا في أوروبا إلى الكوب الجاهز المرسوم يدويا -  
كل شئ صنع في مايسن - صنع بواسطة مايسن

«التقليد هو نقل النار ، وليس  
عبادة الرماد.»

جان جوريس

سياسي فرنسي وداعية سلام

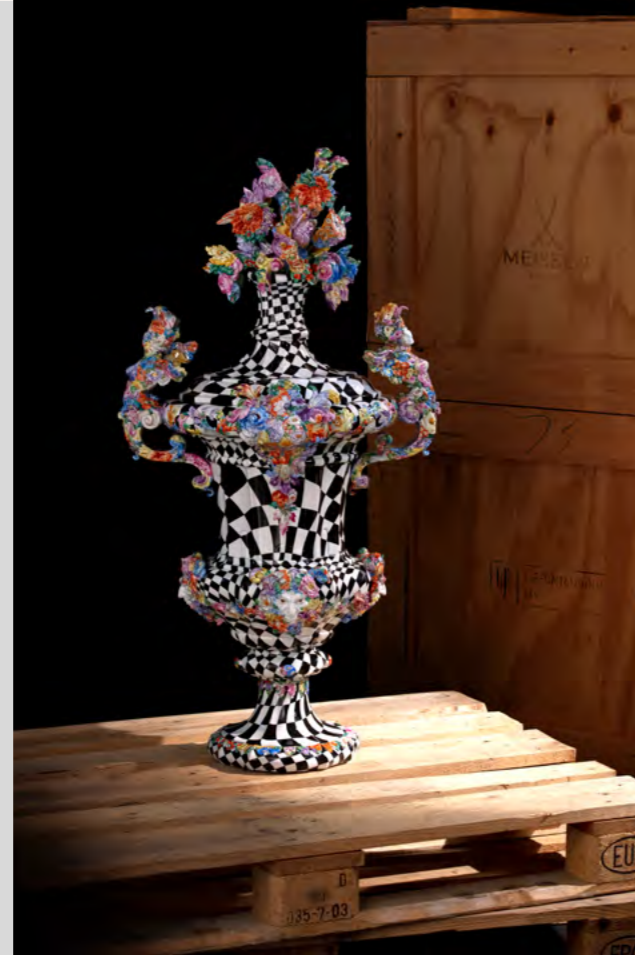
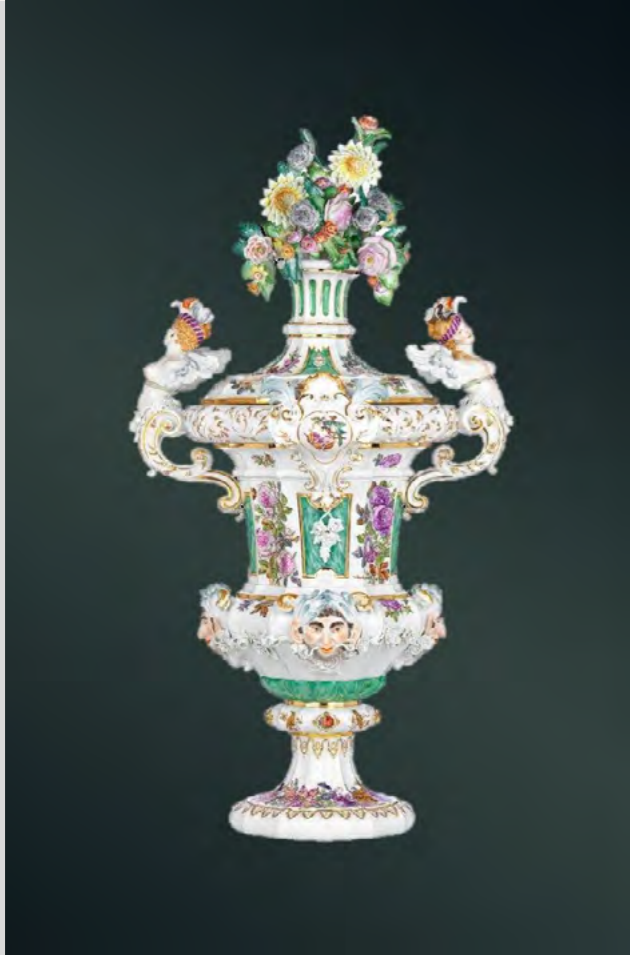
MEISSEN

est.1710

ميسن - منذ 1710

مزيد من التطوير والتحديث

إناء „مناورة الملكة“  
الأصل من عام 1732



تطور جديد من عام  
2022



مثل:  
الطلاء تحت الترجيح



نمط البصل

ديكور كلاسيكي



الأزرق النيل

تطور  
شكل واضح ، عناصر ديكور تقليدية ، ديكور أقل



بلو أوركيد

تطور  
اللون الكلاسيكي ، ديكور مخفض  
شكل حديث

## الحرفية التقليدية تلتقي بالتصميم المعاصر

تعتمد ميسن على الكنز التمين لأكثر من 300 عام من التاريخ وتخلق خدمة فريدة للطاولة الحديثة - „الاصلي“



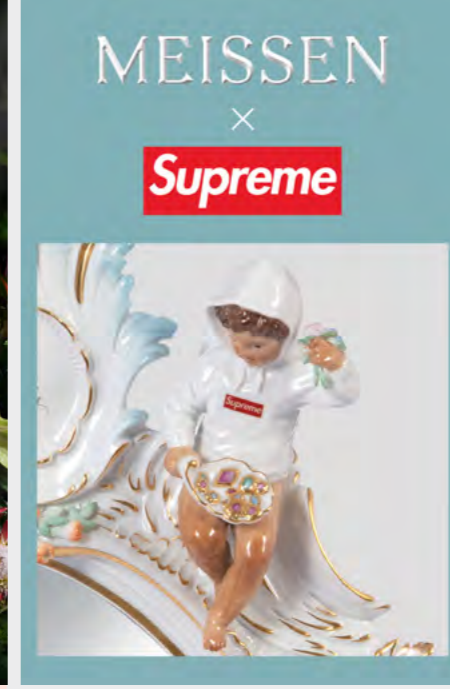
## تعاون



هوغو بوس



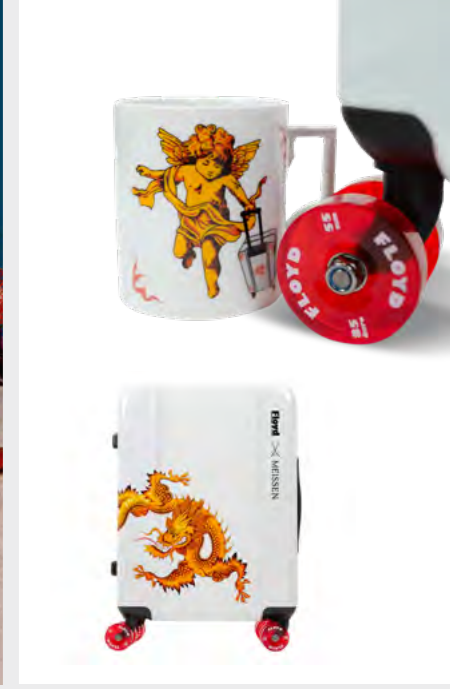
ليندت



العليا



أديداس



فلويد

التعاون مع العلامات التجارية القوية في السنوات الأخيرة

ميسن - منذ 1710



أسسها أوغسطس القوي  
في البريشنبورغ ميسن -  
أقدم قلعة في ألمانيا



منذ عام 1863  
الإنتاج في وادي تريبيش ،  
أسفل القلعة



## عالم مغامرات ميسن



حتى يومنا هذا ، يتم إنتاج الخزف  
حصريا في موقع الإنتاج في مايسن.



هذا هو المكان الذي يقع فيه MEISSEN Adventure  
World بما في ذلك المتحف ، مع ما يقرب من 180.000  
ضييف من أكثر من 40 دولة.



أسرار الخزف  
اكتشف بكل حواسك

## اختبر عالم

.. الخبرة



1



2



3



4



5

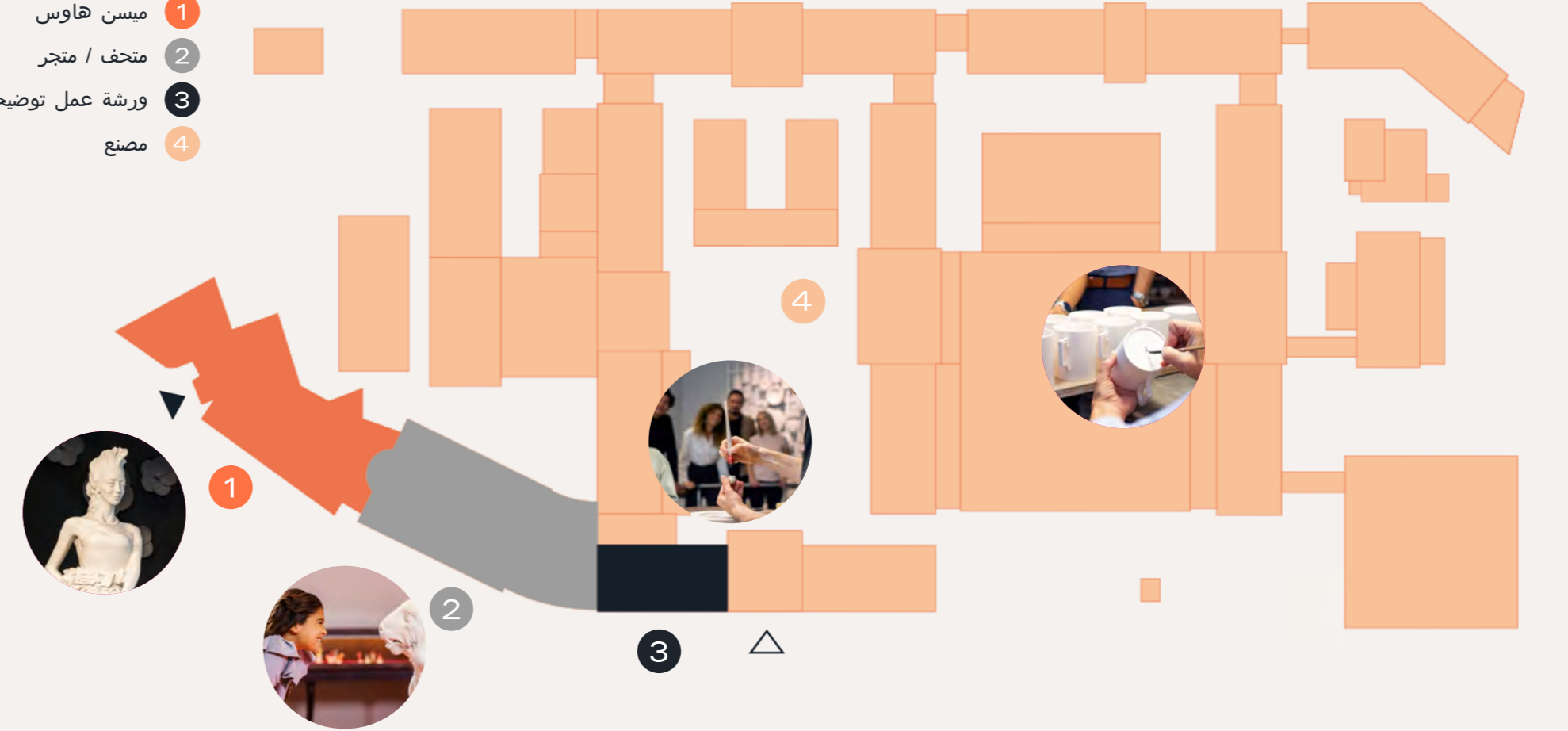


6

1. جولة في المصنع
2. ورشة العرض
3. افعلها بنفسك / ورش العمل
4. متحف
5. متجر
6. الممتعة والفعاليات

## خريطة عامة - عالم الخبرة والمصنع

- 1 ميسن هاوس
- 2 متجر / متحف
- 3 ورشة عمل توضيحية
- 4 مصنع



اختبر عالم

الخبرة ..

ساكسونيا -

أكبر شخصية خزفية قائمة بذاتها

حائط الطيور

محطات التصوير



“السحر يكمن دائما في التفاصيل”

ثيودور فونتان  
كاتب ألماني

## مانوفاك تور



الحرفية التقليدية في جولة مخصصة في  
مناطق الإنتاج  
نظرة حصرية وراء كواليس المصنع



- 0 ساكسونيا
- 1 الطين
- 2 سقى
- 3 تدوير
- 4 النمذجة
- 5 أرشيف الاشكال
- 6 النقش
- 7 الرسم
- 8 الزجاج / السيوف
- 9 حرق
- 10 شموخوف



## ورشة عمل توضيحية



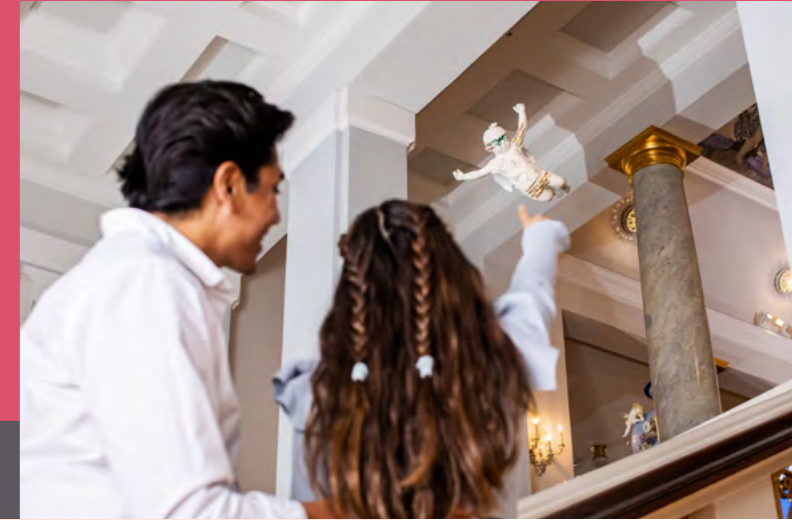
الخطوات الرئيسية لإنتاج الخزف التي أظهرها الحرفيون والفنانون لدينا. يمكنك مشاهدة فيلم عن التاريخ وكذلك خطوات العمل:

- دار
- النقش
- الطلاء تحت التزجيج
- الطلاء على التزجيج



لطالما ألهمت الخرافات والأساطير والحكايات  
الخيالية حرفيي ميسن لإنشاء لوحات ومنحوتات  
مليئة بالقوة الرمزية والخيال الذي سيأخذك إلى  
عوالم أجنبية.

مصنع ميسن الدولة للخزف



## متحف



تمتلك مؤسسة مايسن للخزف 33.000 خزف  
مايسن تاريخي في مستودعها، وبالتالي فهي  
موطن لأكبر مجموعة مايسن في العالم.

يعرض المتحف 2.000 منهم وبالتالي التطور  
على مدى 300 عام وعبر جميع العصور.



يبلغ ارتفاع «معبد الشرف العظيم» من  
تصميم كيندلير 3,54 مترا ويتكون من  
123 جزءا فرديا.

فريدة من نوعها بنفس القدر هي  
حديقة أغسطس القوي الخزف وأول  
عضو خزفي في العالم.



## ديو وورش العمل



كن فنانا بنفسك.

طلاء كوب ميسن الخاص بك أو وعاء بوخه  
بالفيديو.

هدية فردية رائعة.



كن فنانا بنفسك.  
ورش عمل إبداعية تحت إشراف الحرفيين ذوي الخبرة لدينا  
لجميع الأعمار



## الستائر الدوارة



ميسن الحديثة في متجرنا  
الحصري.

الإلهام والتفرد -  
ابحث عن تذكارات ميسن  
الخاصة بك.

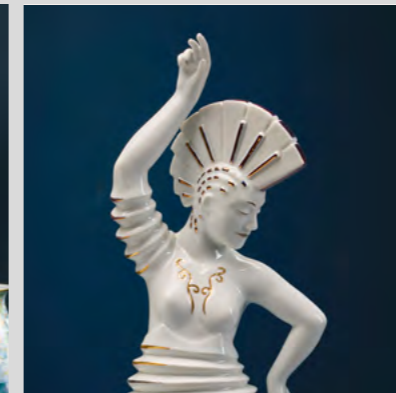


## محفظة المنتجات

الفنون الجميلة



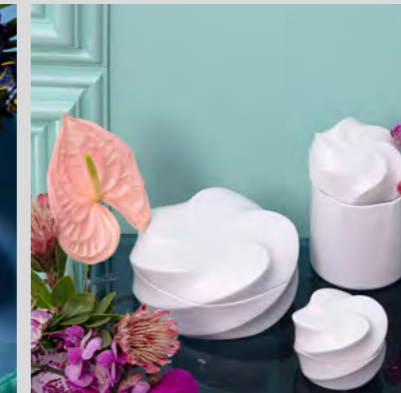
الارقام



تيش وتافل



هوم ديكو



المجوهرات



## الجنس والأحداث

### المأكولات الشهية والضيافة

في مقهى ومطعم ميسن ، نقدم المأكولات الحديثة المستوحاة من البحر الأبيض المتوسط والتخصصات السكسونية ، بالطبع على خزف ميسن.

يدعوك المقهى لتناول القهوة وشاي بعد الظهر مع مجموعة مختارة من الحلويات والكعك والفطائر، بما في ذلك كعكة ميسن المعدة خصيصا بالسيوف المتقاطعة.



### الاحتفالات والمؤتمرات

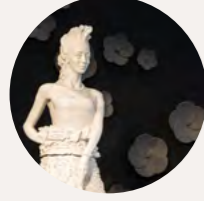
فعاليات فردية وسط كنوز الخزف وأطباق من أدوات المائدة ميسن من عصور مختلفة في المطعم والمقهى أو قاعات المؤتمرات أو في المتحف.



## اقتراح السفر

يوم في مايسن للضيوف من كبار الشخصيات

9.00 صباحا



### الوصول والترحيب

- خدمة التوصيل من الفندق بواسطة سائق
- موقف سيارات لكبار الشخصيات
- مرحبا بكم مع مشروب ساخن أو غازي.
- التعرف على المرشد السياحي الشخصي

9.15 صباحا



### جولة التصنيع

- جولة اكتشاف لا تنسى إلى أكثر الأماكن إثارة للإعجاب في
- المصنع
- تجربة الحرق الحقيقية

المدة: حوالي 2 ساعة

11.15 صباحا



### التسوق الشخصي

- تعرف على مستشار التسوق الشخصي الخاص بك
- جزء من تاريخ المصنع الذي يزيد عن 300 عام لمنزلك
- أكبر مجموعة منتجات مايسن

12.15 ظهرا



### غداء في مطعم مايسن

- قائمة رائعة من 3 أطباق في جو فريد وحصري
- في خزانة ساعة المتحف أو في القبة الزجاجية في الجزء التاريخي من المبنى
- أطباق مستوحاة من البحر الأبيض المتوسط وكلاسيكيات من المطبخ الساكسوني
- مع مرافقة النبيذ عند الطلب

1.30 مساء



### ديي

- رسم كوب شخصي للغاية
- بتوجيه من خبير
- الشحن المباشر للمنازل بعد الترتيب وإطلاق النار
- هدية فريدة أو تذكار

داور: حوالي 45 دقيقة

2.30 مساء



### متحف

- مجموعة من مؤسسة مايسن للبورسلان من أكثر من 300 عام من تاريخ المصنع
- أعمال مايسن الفنية من جميع العصور
- تغيير المعارض الخاصة للفن المعاصر

## إمكانية الوصول

المطارات

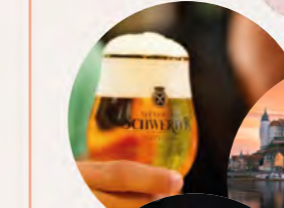
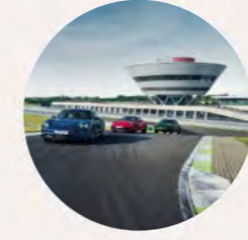


WWW.ERLEBNISWELT-MEISSEN.COM

## ميسن في ساكسونيا المنطقة



## الشركاء + التعاون



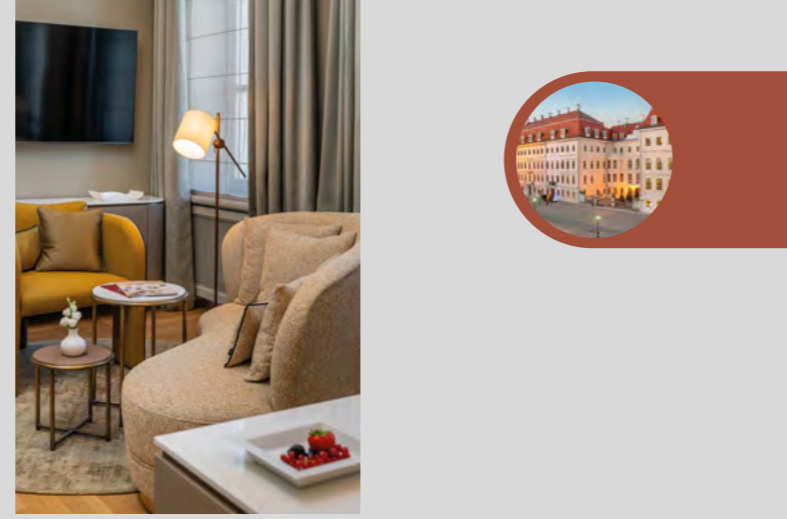
اجمع بين رحلتك وزيارة شركائنا السياحيين في المنطقة.

تعاون

فندق تاشينيرجبالاست كمينسكي دريسدن



الراحة الملكية في مدينة دريسدن القديمة الباروكية.  
التاريخ بروي.  
5-ستيرن لوكسوس.  
أعيد فتحه في فبراير 2024.



تعاون

سيمبروبر دريسدن



أحد أجمل المسارح في العالم  
مع إنجازات فنية من الدرجة  
الأولى.  
عروض لباليه ولاية سكسونية  
وأوركسترا ولاية سكسونية.  
الإرشادات.  
تذكرة مشتركة مع مايسن.



## تعاون كاء قلعة ألبريشتسبورغ



أقدم قلعة في ألمانيا  
(بنيت عام 1095 م)

المركز الأول لإنتاج  
خزف ميسن (عام  
1710)

جولة مجتمعة مع  
المصنع ممكن.



## تعاون مدينة مايسن



مهد ساكسونيا.

مدينة قديمة رومانية على  
نهر إلبه ، تطل عليها الكاتدرائية  
وألبريشتسبورغ.  
الجولات.  
متحف.



## شلوس واكربارث تعاون

أول مصنع نبيذ مغامرات في أوروبا. تقليد صناعة النبيذ الحجى لمدة 850 عاما.

مجمع الباروك. مصنع حديث.

الإرشادات. ارتفاع. فن الطهو. التمتع بالنبيذ.



## شلوس بروشفيتز تعاون



مصنع نبيذ القلعة.

أقدم مصنع نبيذ خاص في ولاية سكسونيا مع إطلالة على ميسن (منذ عام 1701).

الإرشادات. الاستمتاع بالنبيذ. ارتفاع.

## تعاون

مصنع الجعة الخاص ميسنر شويرتر



أقدم مصنع جعة خاص في ساكسونيا (منذ عام 1460)

حانة تاريخية في سوق Meißner مع قبو متقاطع.

جولة في مصنع الجعة.  
تذوق البيرة.  
مطبخ مصنع الجعة الغليية.



## تعاون

قلعة كونيغشتاين



شاهد على عمارة التحصين الأوروبية (بنى عام 1241)

إطلالة فريدة على نهر إلبه في جبال إلبه من الحجر الرملي.

مايسن وقلعة كونيغشتاين:  
مكان سجن بوتجر مع أمر إنتاج الذهب.



## المنظر الطبيعي

جبال إلبه من الحجر الرملي / سكسونية سويسرا



عالم روك فريد من نوعه شكله إلبه.

عار. أفاق. طبيعة.

## خريطة المدينة

يعتقدون أننا جيدون

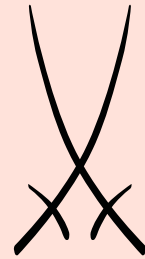


2 ألبريشنبورغ ودوم

3 مجداف باخرة الرصيف

بورزيلان التصنيع

1 كنيسة السيدة العذراء



MEISSEN

*est.*1710