



# ERLEBNIS MEISSEN





## KONTAKT

### TOURISMUS MARKETING

+49 3521 468 208 · TOURISM@MEISSEN.DE

#### ERLEBNISWELT MEISSEN

STAATLICHE PORZELLAN-MANUFAKTUR MEISSEN GMBH  
TALSTRASSE 9, 01662 MEIßEN

[WWW.ERLEBNISWELT-MEISSEN.COM](http://WWW.ERLEBNISWELT-MEISSEN.COM)

IN KOOPERATION MIT DER



MEISSEN  
PORZELLAN  
STIFTUNG

[WWW.PORZELLAN-MUSEUM.COM](http://WWW.PORZELLAN-MUSEUM.COM)

|                                 |    |
|---------------------------------|----|
| ÜBER MEISSEN                    | 04 |
| ERLEBNISWELT MEISSEN            | 18 |
| REISEVORSCHLAG                  | 38 |
| ERREICHBARKEIT                  | 39 |
| MEISSEN IN SACHSEN – DIE REGION | 40 |
| PARTNER & KOOPERATIONEN         | 41 |
| ELBSANDSTEINGEBIRGE             | 50 |
| STADTPLAN                       | 51 |

## MEISSEN - SEIT 1710

### ÄLTESTE PORZELLAN- MANUFAKTUR EUROPAS

#### JAHRHUNDERTEALTE TRADITION



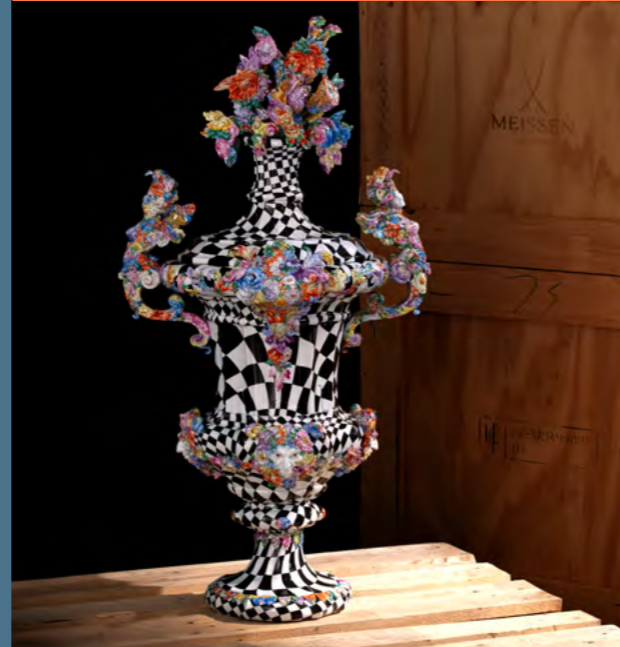
- 300 Jahre Manufaktur-Geschichte
- Die erste europäische Luxusmarke
- MEISSEN ist ein Gütesiegel.

#### UNÜBERTROFFENE PERFEKTION



- Unübertroffene Perfektion und kompromisslose Qualität vom Rohstoff bis zur Fertigung

#### MODERNE INTERPRETATION



- Adaption als moderne Designs
- Der Ursprung ist die Inspiration für die Moderne.

Porzellan Made in Germany -  
Made in Meissen.

Kulturgut.

Design,  
Handwerk,  
Kunsth Handwerk.

Qualität und Wertigkeit.

Innovation.

Weltoffenheit.



## FROM MINE TO MUG

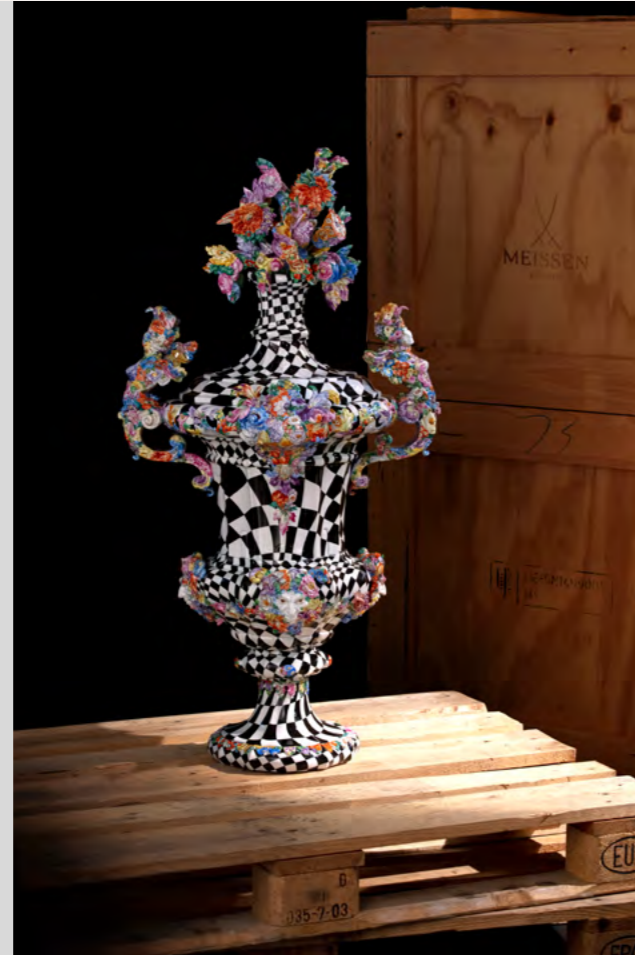
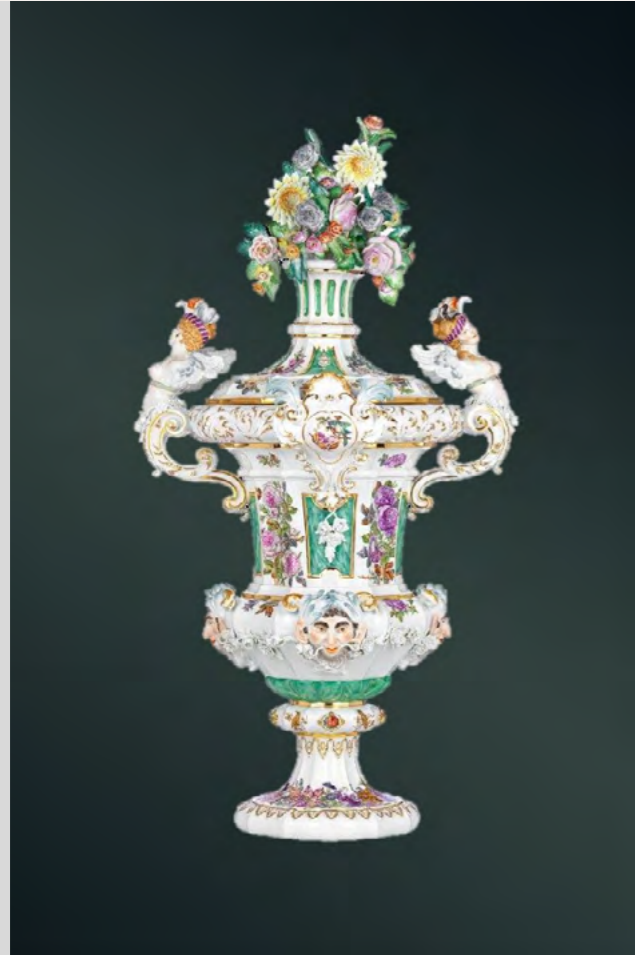


Vom eigenen Bergwerk mit Europas weißestem Kaolin bis zur fertig in Handarbeit bemalten Tasse – alles made in Meissen - made by MEISSEN

„Tradition ist die Weitergabe des Feuers,  
nicht die Anbetung der Asche.“

Jean Jaurès  
Französischer Politiker und Pazifist

Vase  
"Queen's Gambit"  
Original  
aus dem  
Jahre 1732



Neuentwicklung  
aus dem Jahre  
2022



Beispiel:  
Unterglasurmalerei



ZWIEBELMUSTER

Klassisches Dekor



NOBLE BLUE

Neuentwicklung  
klare Form,  
traditionelle Dekorelemente,  
weniger Dekor



BLUE ORCHID

Neuentwicklung  
Klassische Farbe, reduziertes Dekor,  
moderne Form

## HERAUSFORDERUNGEN



Essen und Trinken in der Welt von gestern:  
Großfamilien und Sonntagsbraten

## GESELLSCHAFTLICHE VERÄNDERUNGEN



Essen und Trinken in der  
Welt von heute:

Wandel der Tischkultur

## HERAUSFORDERUNGEN



High-End-Küche  
für 100.000 €

Porzellan von  
„IKEA“



## GESELLSCHAFTLICHE VERÄNDERUNGEN



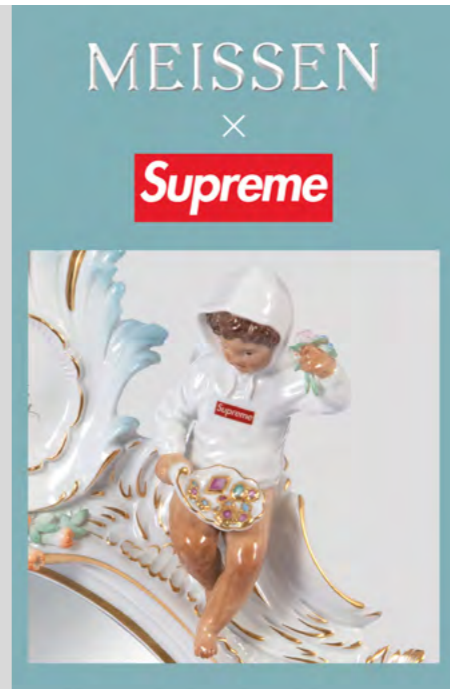
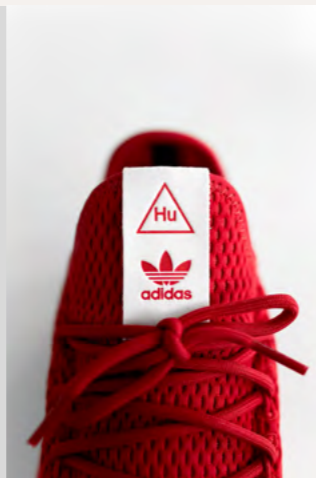
Statussymbole in der Welt  
von gestern

Ausgrabung von Meissener Porzellan –  
im Krieg versteckt

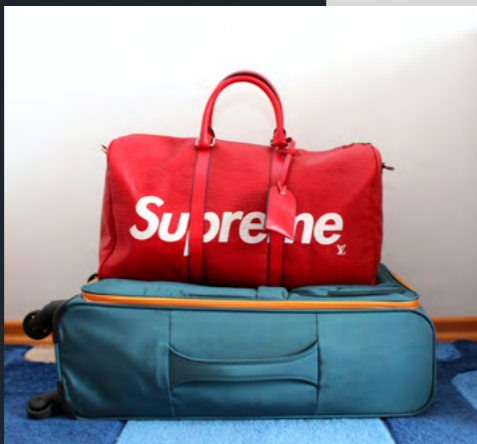
# HERAUSFORDERUNGEN

# GESELLSCHAFTLICHE VERÄNDERUNGEN

# KOOPERATIONEN



Statussymbole in der Welt von heute



HUGO BOSS

LINDT

SUPREME

ADIDAS

FLOYD

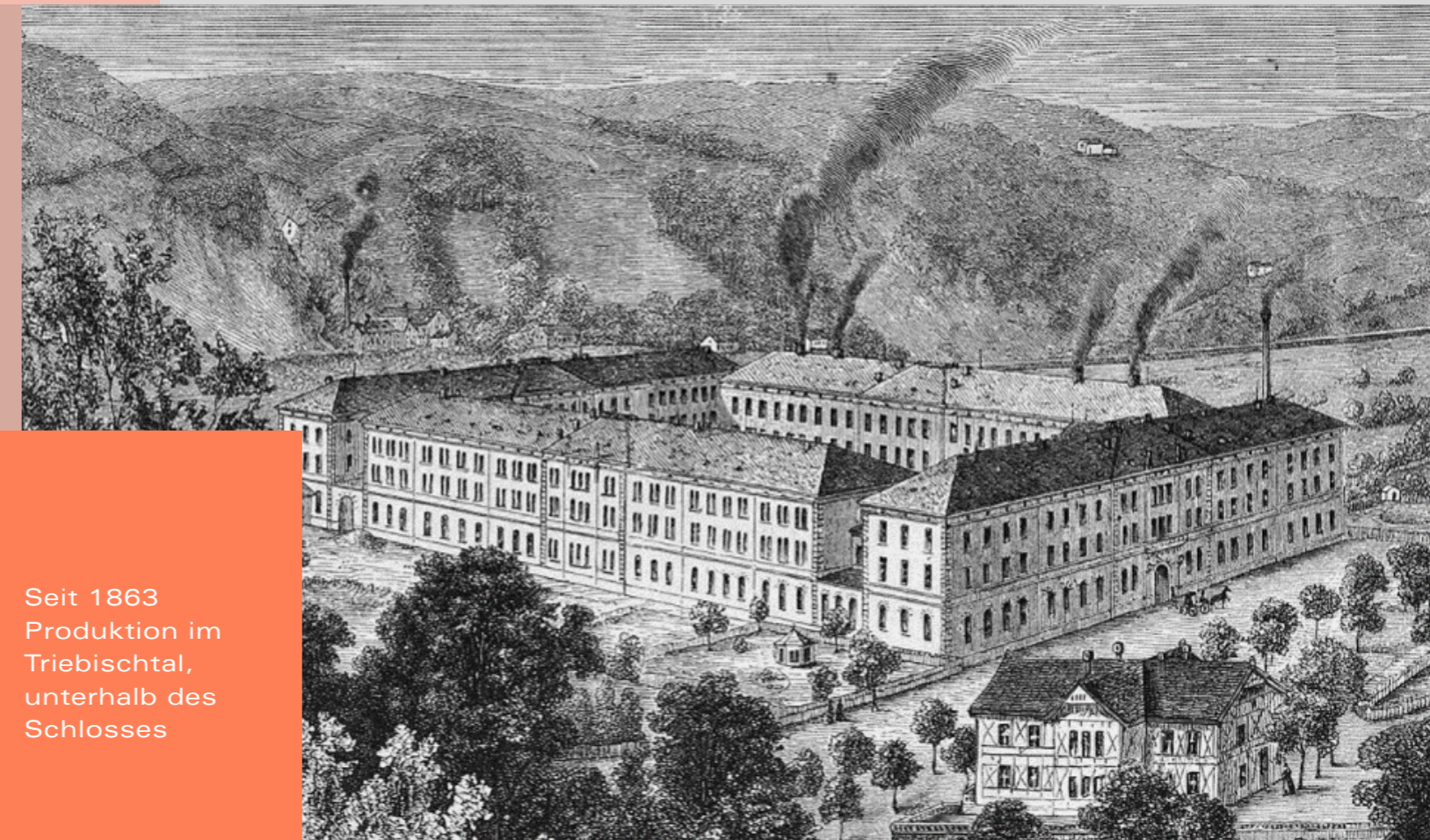
Kooperationen mit starken Marken in den letzten Jahren

# MEISSEN - SEIT 1710



Gegründet durch August den Starken auf der Albrechtsburg Meissen –

dem ältesten Schloss Deutschlands



Seit 1863 Produktion im Triebischtal, unterhalb des Schlosses

## ERLEBNISWELT MEISSEN



Bis heute wird das Porzellan ausschließlich an dem Produktionsort in Meissen hergestellt.



Hier befindet sich auch die Erlebniswelt MEISSEN inkl. dem Museum, mit ca. 180.000 Gästen aus über 40 Ländern.



Die Geheimnisse des Porzellans mit allen Sinnen entdecken

# ERLEBNISWELT

SIE ERLEBEN ...



1



2



3



4



5



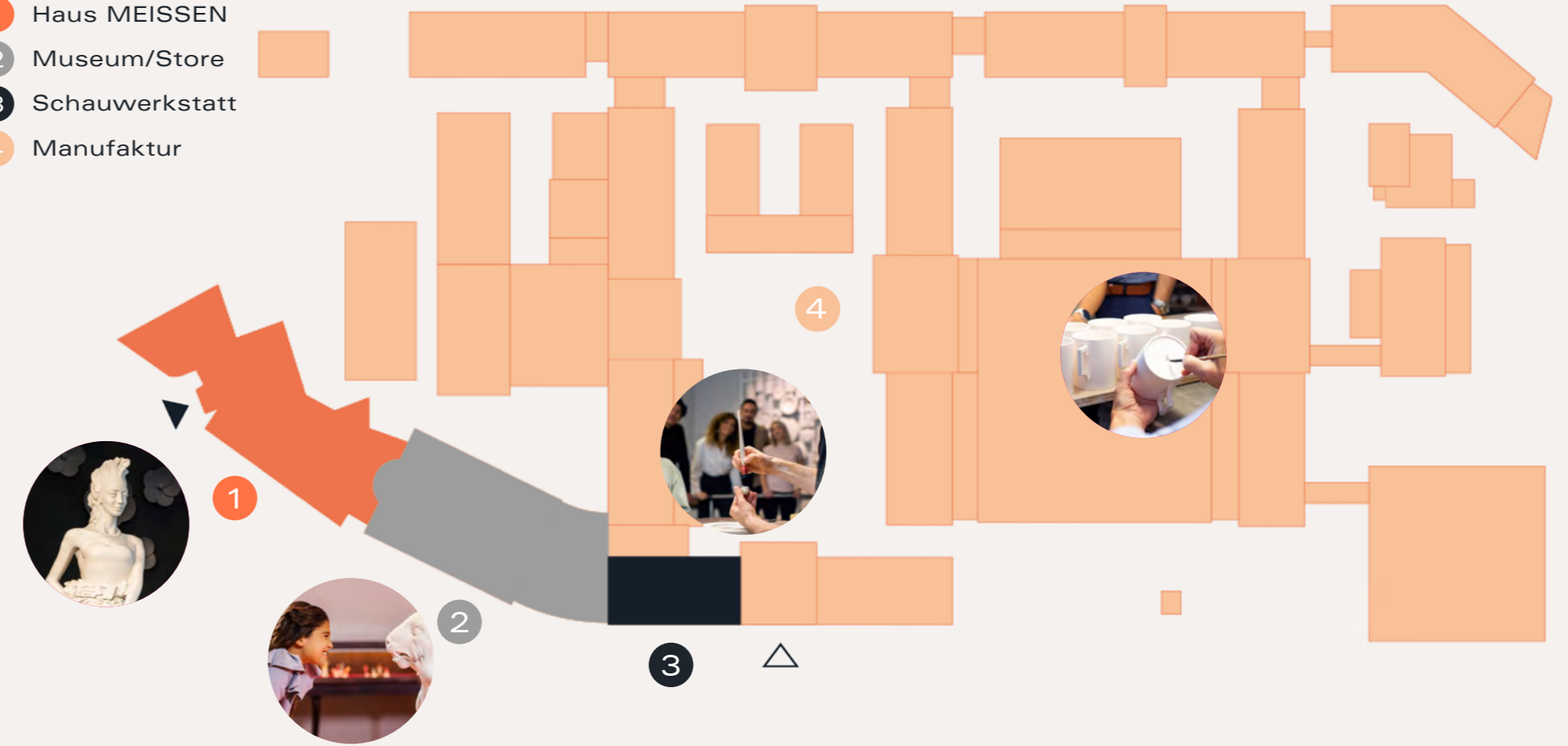
6

- 1 ManufakTOUR
- 2 Schauwerkstatt
- 3 DIY / Workshops
- 4 Museum
- 5 Store
- 6 Genuss & Events

# ÜBERSICHTSPLAN

ERLEBNISWELT UND MANUFAKTUR

- 1 Haus MEISSEN
- 2 Museum/Store
- 3 Schauwerkstatt
- 4 Manufaktur



Saxonia –  
die größte freistehende Porzellanfigur  
Vogelwand  
Fotostationen



„Der Zauber steckt immer im Detail.“

Theodor Fontane  
Deutscher Schriftsteller

# MANUFAKTOUR



Traditionelle  
Handwerkskunst auf einer  
individuellen Tour durch die  
Produktionsbereiche

Exklusiver Einblick hinter  
die Kulissen der Manufaktur



- 0 Saxonia
- 1 Schlämmerei
- 2 Gießen
- 3 Drehen
- 4 Modellieren
- 5 Formenarchiv
- 6 Bossieren
- 7 Malerei
- 8 Glasieren/Schwertern
- 9 Brennen
- 10 Schmuckhof





Die Hauptschritte der Porzellanherstellung vorgeführt durch unsere Handwerker und Künstler.

Zu sehen ist ein Film zur Historie sowie die Arbeitsschritte:

- Drehen
- Bossieren
- Unterglasurmalerei
- Aufglasurmalerei



Seit jeher inspirieren Mythen,  
Sagen und Märchen die Meissener  
Kunsthandwerker zu Malereien und  
Plastiken voller Symbolkraft und Fantasie,  
die Sie in fremde Welten mitnehmen.

STAATLICHE PORZELLAN-MANUFAKTUR MEISSEN GMBH

MUSEUM

MEISSEN PORZELLAN-STIFTUNG GMBH



# MUSEUM



Die MEISSEN Porzellan Stiftung besitzt 33.000 historische MEISSENER Porzellane im Depot und beheimatet so die größte MEISSEN Sammlung weltweit.

Das Museum zeigt davon 2.000 Exemplare und damit die Entwicklung über 300 Jahre und durch alle Epochen.



Der Tafelaufsatz „Großer Ehrentempel“ von Kaendler ist 3,54 m hoch und besteht aus 123 Einzelteilen.

Ebenso einzigartig sind der Porzellan zoo August des Starken und die weltweit erste Porzellanorgel.



## DIY & WORKSHOPS



Selbst zum Künstler werden.  
Bemalen eines eigenen MEISSEN Mug  
oder einer Vide-Poche-Schale.  
Ein wundervolles individuelles Geschenk.



Selbst zum Künstler werden.  
Kreativ-Workshops unter Anleitung  
unserer erfahrenen Kunsthandwerker  
für alle Altersgruppen.



# STORE



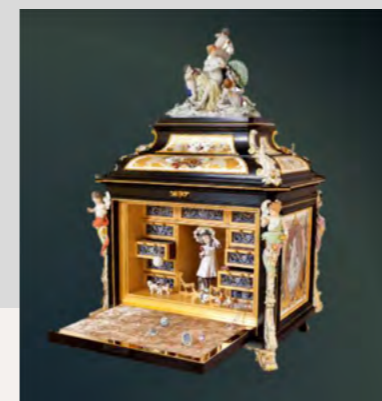
Das moderne  
MEISSEN in unserem  
exklusiven Store.

Inspiration und  
Einzigartigkeit -  
Finden Sie Ihre  
MEISSEN  
Erinnerungsstücke.

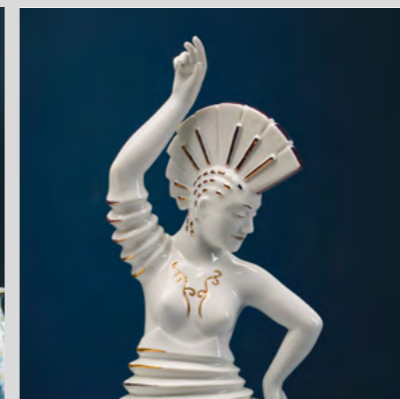


# PRODUKTPORTFOLIO

FINE ART



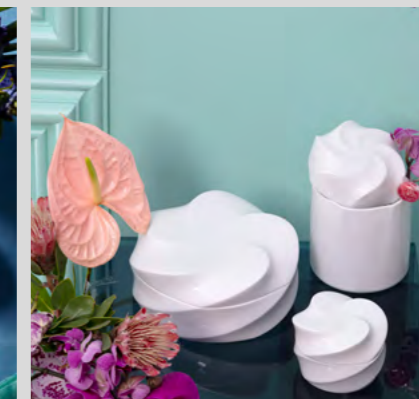
FIGUREN



TISCH & TAFEL



HOME DECO



SCHMUCK



## GENUSS & EVENTS

### Kulinarischer Genuss und Gastfreundschaft

Im Café & Restaurant Meissen servieren wir mediterran inspirierte moderne Küche und sächsische Spezialitäten, natürlich auf MEISSENER Porzellan.



Zum Kaffee und Afternoon Tea lädt das Café mit einer Auswahl an Konfekten, Kuchen und Torten, darunter die eigens kreierte MEISSEN-Torte mit den gekreuzten Schwertern.



### Feiern und Tagen

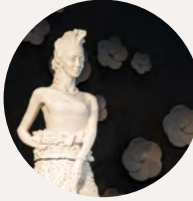
Individuelle Veranstaltungen inmitten von Porzellanschätzen, Speisen von MEISSEN Tafelgeschirr aus verschiedenen Epochen im Restaurant & Café, den Tagungsräumen oder im Museum



## REISEVORSCHLAG

EIN TAG BEI MEISSEN FÜR VIP-GÄSTE

09:00 Uhr



### ANREISE & BEGRÜSSUNG

- Abholung vom Hotel durch einen Chauffeur
- VIP-Parkplatz
- Begrüßung mit einem Heiß- oder Erfrischungsgetränk
- Kennenlernen des persönlichen Gästeführers

12:15 Uhr



### MITTAG IM RESTAURANT MEISSEN

- exquisites 3-Gang-Menü in einzigartiger exklusiver Atmosphäre
- im Uhrenkabinett des Museums oder in der Glaskuppel im historischen Gebäudeteil
- Mediterran inspirierte Gerichte und Klassiker der sächsischen Küche
- Auf Wunsch mit Weinbegleitung

09:15 Uhr



### MANUFAKTUR

- unvergessliche Entdeckungstour zu den beeindruckendsten Orten in der Manufaktur
- Erleben wahrer Handwerkskunst

Dauer: ca. 2 Stunden

13:30 Uhr



### DIY

- Bemalen eine ganz persönlichen Henkelbechers
- Unter Anleitung eines fachkundigen Experten
- Direkter Versand nach Hause nach dem Glasieren und Brennen
- Einzigartiges Geschenk oder Souvenir

Dauer: ca. 45 min

11:15 Uhr



### PERSONAL SHOPPING

- Kennenlernen des persönlichen Shopping Beraters
- ein Teil der über 300-jährigen Manufakturgeschichte für das eigene Zuhause
- die größte MEISSEN Produktpalette

14:30 Uhr



### MUSEUM

- Sammlung der Meissen Porzellan-Stiftung aus über 300 Jahren Manufakturgeschichte
- MEISSEN Kunstwerke aus allen Epochen
- Wechselnde Sonderausstellungen zeitgenössischer Kunst

## ERREICHBARKEIT

FLUGHÄFEN



WWW.ERLEBNISWELT-MEISSEN.COM

# MEISSEN IN SACHSEN DIE REGION



# PARTNER + KOOPERATIONEN



Kombinieren Sie Ihre Reise mit einem Besuch bei unseren touristischen Partnern in der Region.

## KOOPERATIONEN

HOTEL TASCHENBERGPALAIS KEMPINSKI DRESDEN

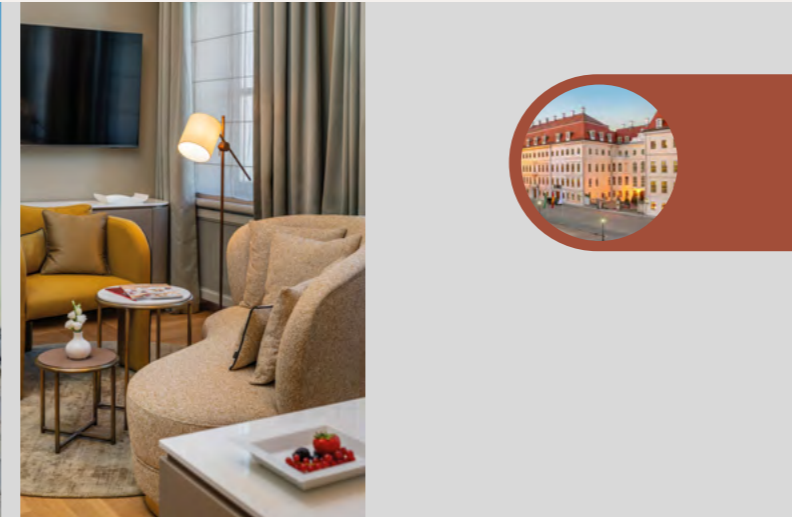


Königlicher Komfort in der barocken Altstadt Dresdens.

Geschichte neu erzählt.

5-Sterne-Luxus.

Wiedereröffnung im Februar 2024.



## PARTNER

SEMPEROPER DRESDEN



Eines der schönsten Theaterhäuser der Welt mit hochkarätigen künstlerischen Leistungen.

Aufführungen des Sächsischen Staatsballetts und Sächsischen Staatskapelle.

Führungen.

Kombiticket mit MEISSEN.



**PARTNER** SCHLOSS ALBRECHTSBURG



Ältestes  
Schloss  
Deutschlands.

Erster  
Produktionsort  
des Meissener  
Porzellans.

Kombiführung  
mit der  
Manufaktur  
möglich.



**PARTNER** STADT MEISSEN



Wiege Sachsens.

Romantische Altstadt  
an der Elbe, überragt  
von Dom und  
Albrechtsburg.  
Stadtführungen.  
Stadtmuseum.

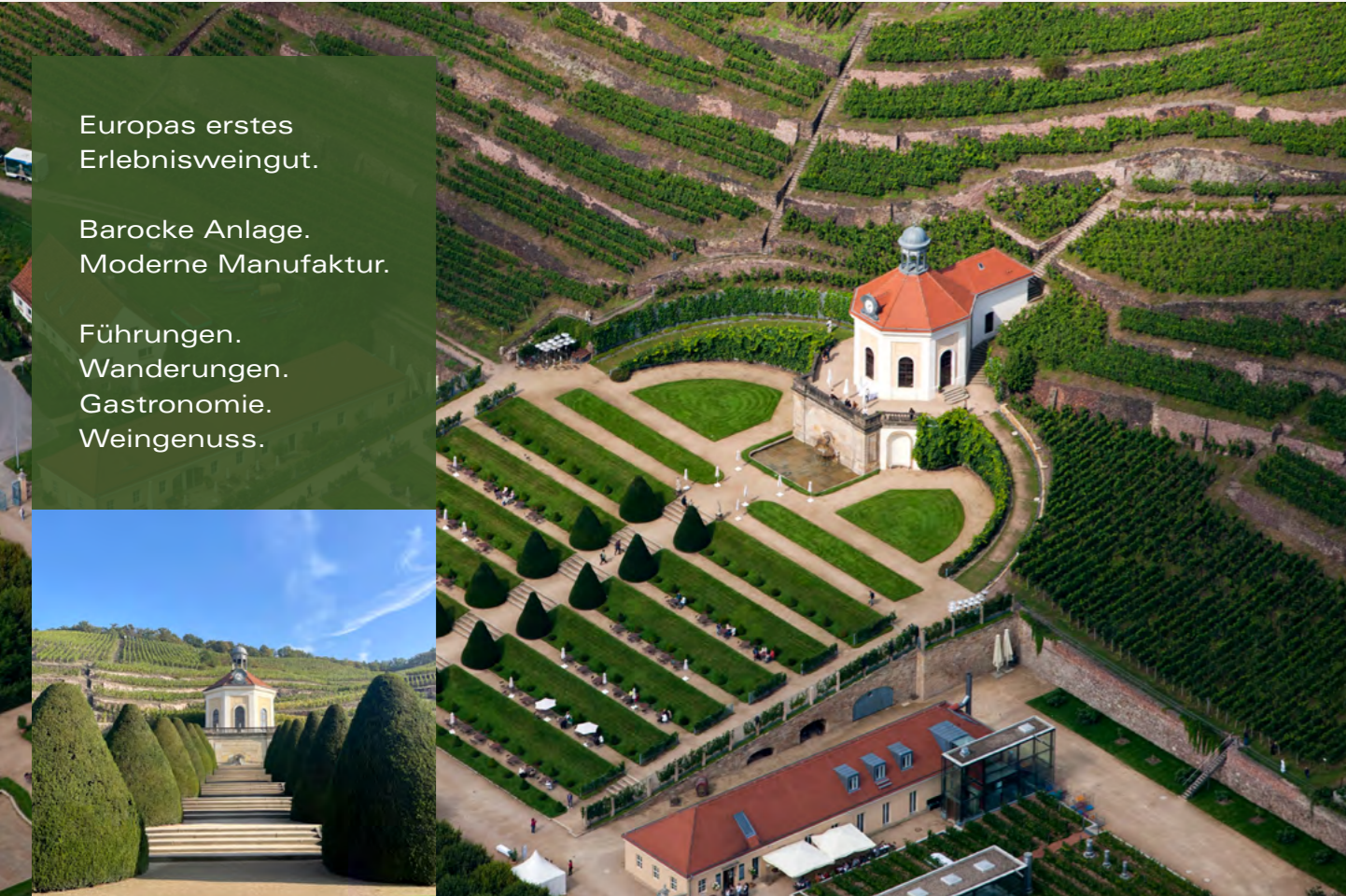


**PARTNER** SCHLOSS WACKERBARTH

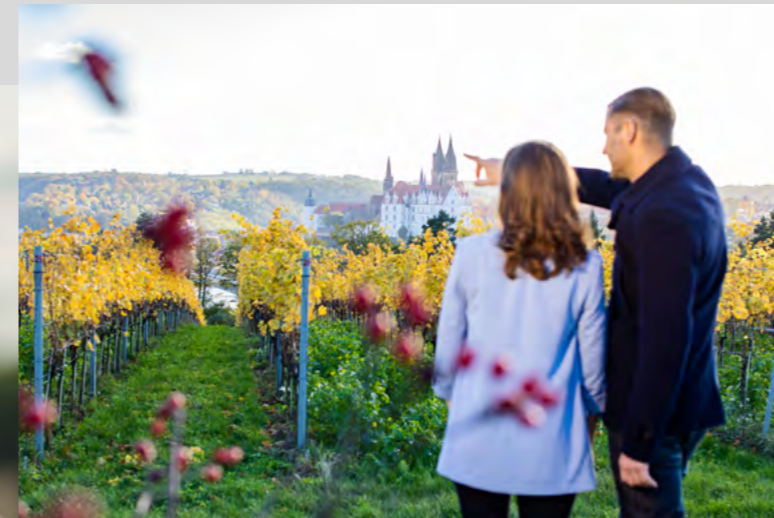
Europas erstes  
Erlebnisweingut.

Barocke Anlage.  
Moderne Manufaktur.

Führungen.  
Wanderungen.  
Gastronomie.  
Weingenuss.



**PARTNER** SCHLOSS PROSCHWITZ

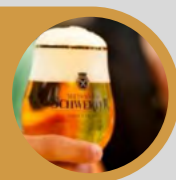


Schlossweingut.

Ältestes privates  
Weingut Sachsens  
mit Blick auf  
Meißen.

Führungen.  
Weingenuss.  
Wanderungen.

**PARTNER** PRIVATBRAUEREI MEISSNER SCHWERTER



Sachsens älteste Privatbrauerei.

Historisches Schankhaus  
am Meißner Markt mit  
Kreuzgewölbe.

Brauereiführung.  
Bierverkostung.  
Deftige Brauhausküche.



**PARTNER** FESTUNG KÖNIGSTEIN



Zeuge europäischer  
Festungsbaukunst.

Einzigtiger  
Ausblick über  
die Elbe ins  
Elbsandsteingebirge.

MEISSEN & die  
Festung Königstein:  
Ort der  
Gefangenschaft  
Böttgers mit dem  
Auftrag zur  
Goldherstellung.



## LANDSCHAFT

ELBSANDSTEINGEBIRGE /  
SÄCHSISCHE SCHWEIZ



Einzigartige Felsenwelt geformt  
durch die Elbe.

Wandern. Aussichten. Natur.

MEISSEN  
*est. 1710*

## STADTPLAN

SIE FINDEN  
UNS GUT.

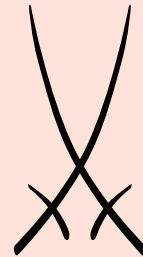


 PORZELANMANUFAKTUR  
MEISSEN

 FRAUENKIRCHE

 ALBRECHTSBURG & DOM

 ANLEGESTELLE  
SCHAUFELRADDAMPFER



MEISSEN

*est.*1710