



ERLEBNIS MEISSEN



KONTAKT

TOURISMUS MARKETING

+49 3521 468 208 · TOURISM@MEISSEN.COM

ERLEBNISWELT MEISSEN

STAATLICHE PORZELLAN-MANUFAKTUR MEISSEN GMBH
TALSTRASSE 9, 01662 MEIßEN

WWW.ERLEBNISWELT-MEISSEN.COM

IN KOOPERATION MIT DER



MEISSEN
PORZELLAN
STIFTUNG

WWW.PORZELLAN-MUSEUM.COM

ÜBER MEISSEN 04

ERLEBNISWELT MEISSEN 14

REISEVORSCHLAG 34

ERREICHBARKEIT 35

MEISSEN IN SACHSEN – DIE REGION 36

PARTNER & KOOPERATIONEN 37

ELBSANDSTEINGEBIRGE 46

STADTPLAN 47

MEISSEN - SEIT 1710

ÄLTESTE PORZELLAN- MANUFAKTUR EUROPAS

JAHRHUNDERTEALTE TRADITION



- 300 Jahre Manufaktur-Geschichte
- Die erste europäische Luxusmarke
- MEISSEN ist ein Gütesiegel.

UNÜBERTROFFENE PERFEKTION



- Unübertroffene Perfektion und kompromisslose Qualität vom Rohstoff bis zur Fertigung

MODERNE INTERPRETATION



- Adaption als moderne Designs
- Der Ursprung ist die Inspiration für die Moderne.

Porzellan Made in Germany -
Made in Meissen.

Kulturgut.

Design,
Handwerk,
Kunsth Handwerk.

Qualität und Wertigkeit.

Innovation.

Weltoffenheit.



FROM MINE TO MUG

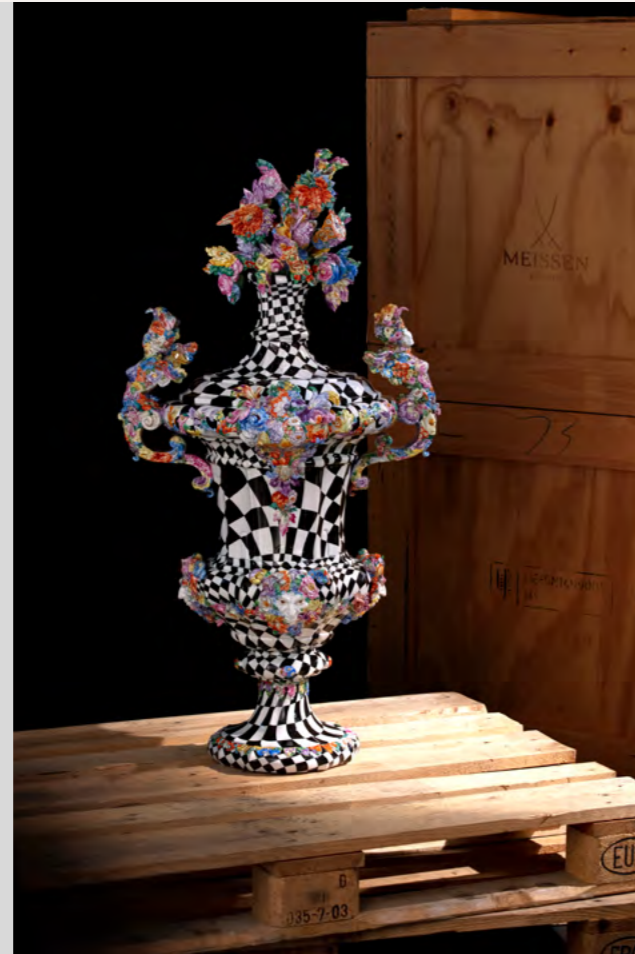
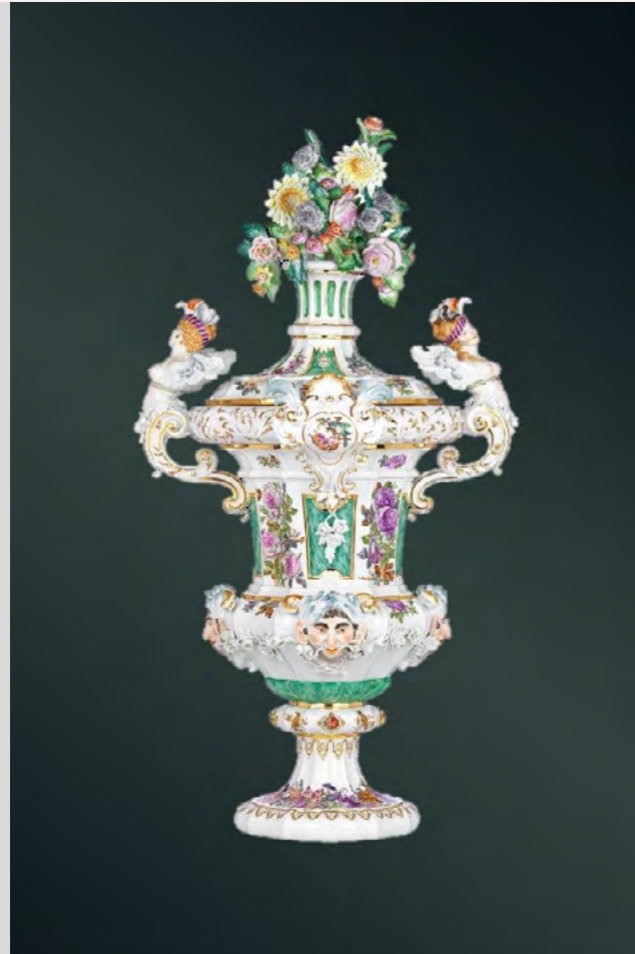


Vom eigenen Bergwerk mit Europas weißestem Kaolin bis zur fertig in Handarbeit bemalten Tasse – alles made in Meissen - made by MEISSEN

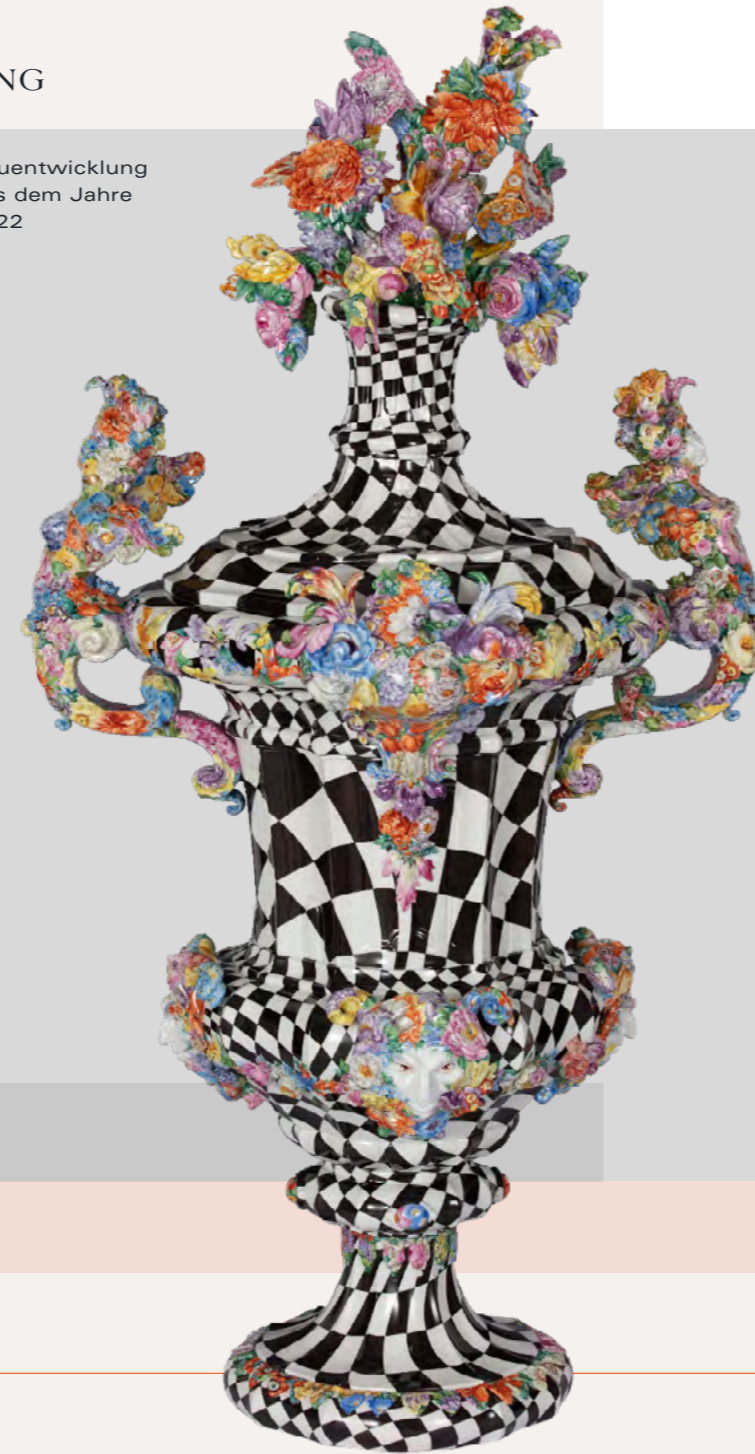
„Tradition ist die Weitergabe des Feuers,
nicht die Anbetung der Asche.“

Jean Jaurès
Französischer Politiker und Pazifist

Vase
"Queen's Gambit"
Original
aus dem
Jahre 1732



Neuentwicklung
aus dem Jahre
2022



Beispiel:
Unterglasurmalerei



ZWIEBELMUSTER

Klassisches Dekor



NOBLE BLUE

Neuentwicklung
klare Form,
traditionelle Dekorelemente,
weniger Dekor



BLUE ORCHID

Neuentwicklung
Klassische Farbe, reduziertes Dekor,
moderne Form

TRADITION HANDWERKSKUNST TRIFFT AUF ZEITGENÖSSISCHES DESIGN

MEISSEN schöpft aus dem wertvollen Schatz der über 300-jährigen Geschichte und kreiert ein einzigartiges Service für die moderne Tafel – „The Original“.



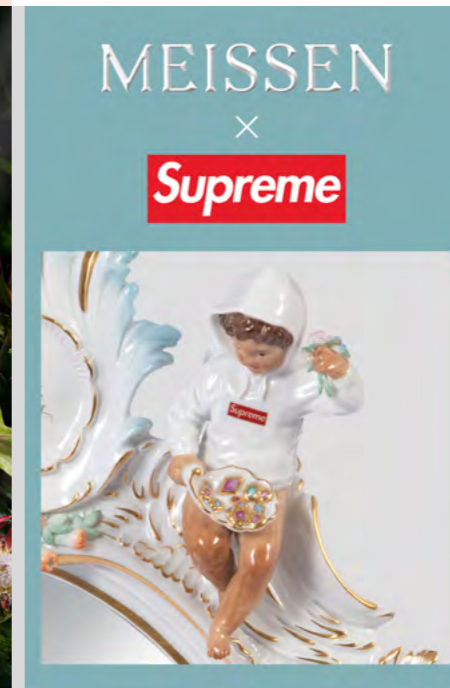
KOOPERATIONEN



HUGO BOSS



LINDT



SUPREME



ADIDAS



FLOYD

Kooperationen mit starken Marken in den letzten Jahren

MEISSEN - SEIT 1710

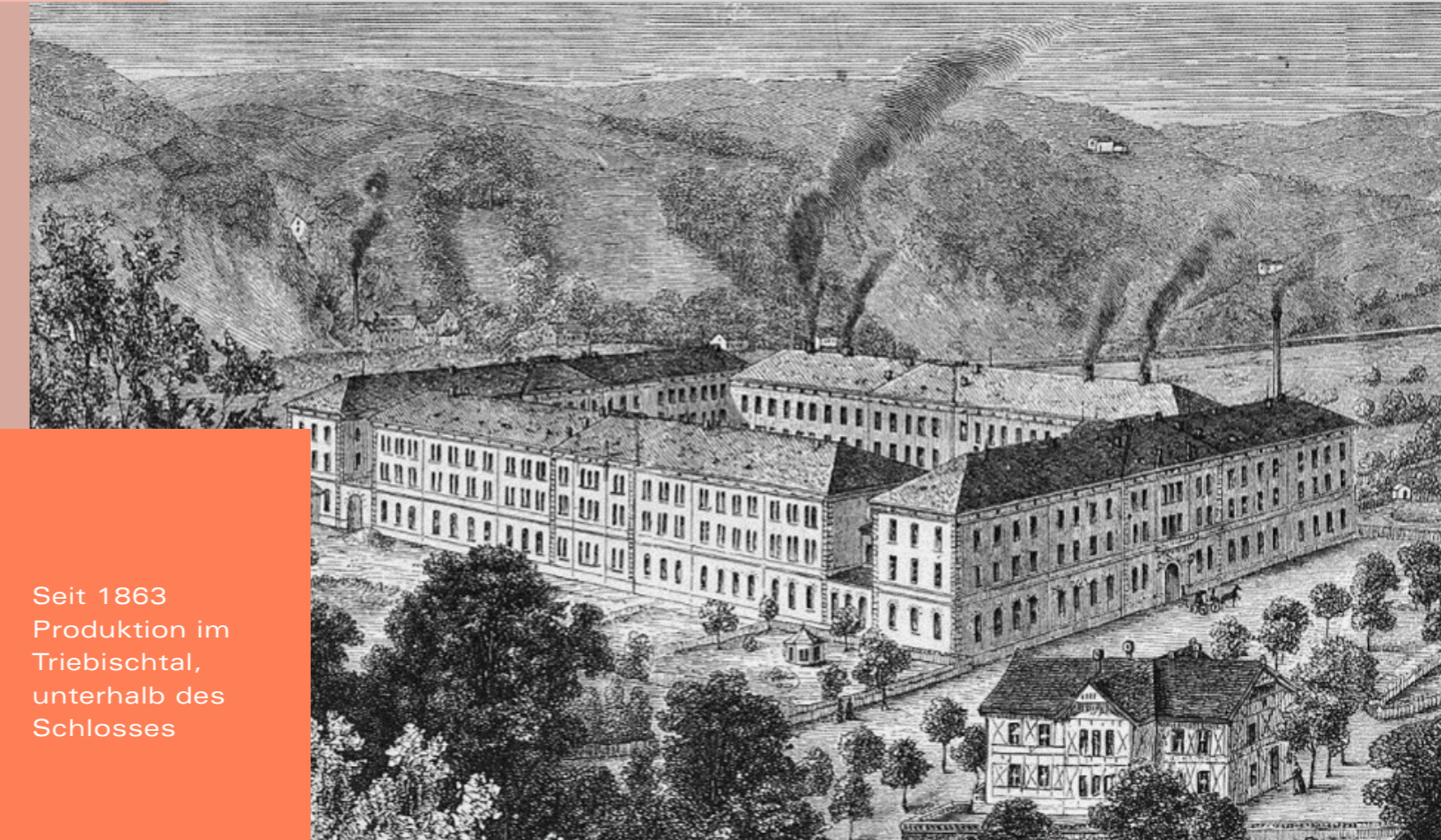


Gegründet durch
August den Starken
auf der Albrechts-
burg Meissen –

dem ältesten
Schloss
Deutschlands



Seit 1863
Produktion im
Triebischtal,
unterhalb des
Schlosses



ERLEBNISWELT MEISSEN



Bis heute wird das Porzellan ausschließlich an dem Produktionsort in Meissen hergestellt.



Hier befindet sich auch die Erlebnisswelt MEISSEN inkl. dem Museum, mit ca. 180.000 Gästen aus über 40 Ländern.



Die Geheimnisse des Porzellans mit allen Sinnen entdecken

ERLEBNISWELT

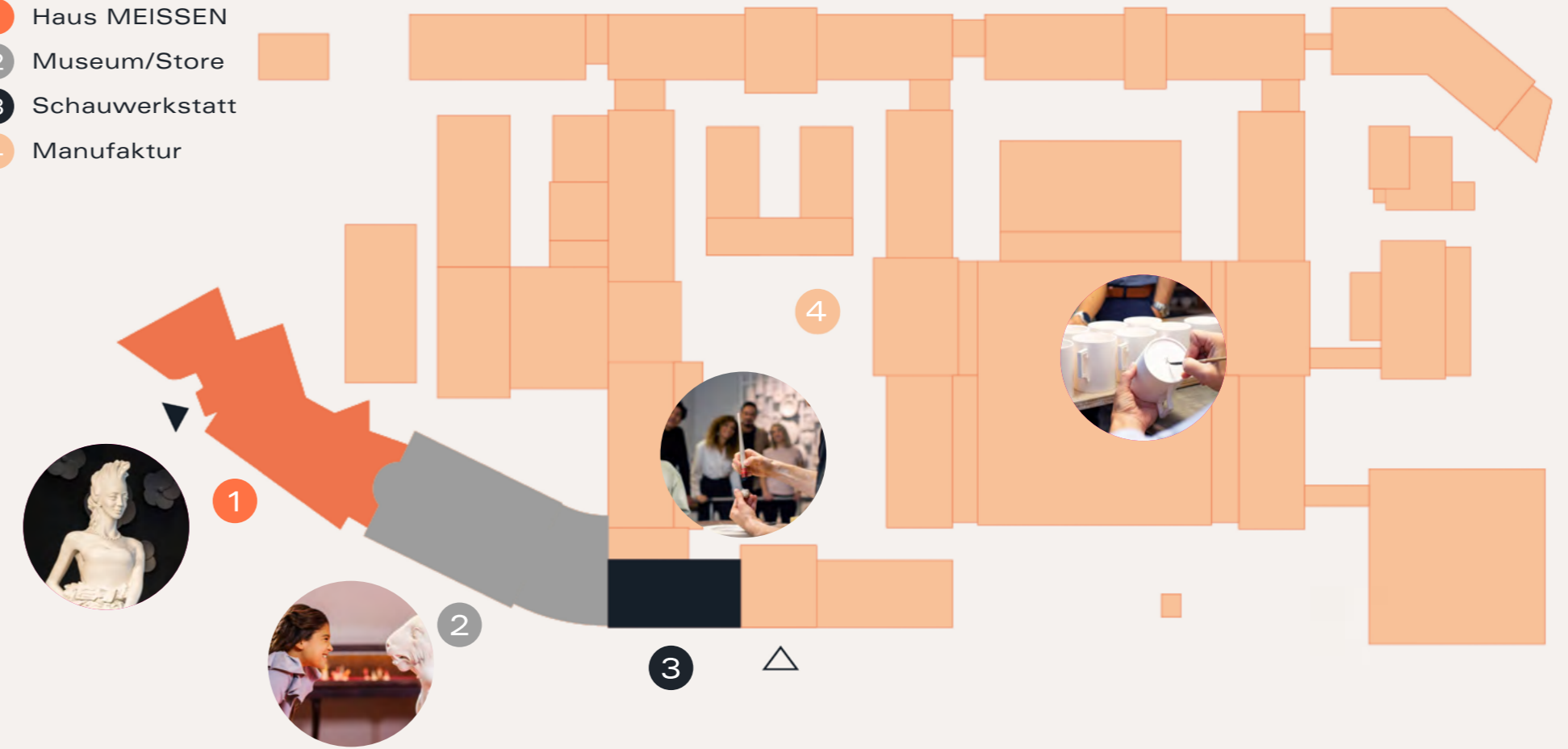
SIE ERLEBEN ...



ÜBERSICHTSPLAN

ERLEBNISWELT UND MANUFAKTUR

- 1 Haus MEISSEN
- 2 Museum/Store
- 3 Schauwerkstatt
- 4 Manufaktur



Saxonia –
die größte freistehende Porzellanfigur
Vogelwand
Fotostationen



„Der Zauber steckt immer im Detail.“

Theodor Fontane
Deutscher Schriftsteller

MANUFAKTOUR



Traditionelle
Handwerkskunst auf einer
individuellen Tour durch die
Produktionsbereiche

Exklusiver Einblick hinter
die Kulissen der Manufaktur



- 0 Saxonia
- 1 Schlämmerei
- 2 Gießen
- 3 Drehen
- 4 Modellieren
- 5 Formenarchiv
- 6 Bossieren
- 7 Malerei
- 8 Glasieren/Schwertern
- 9 Brennen
- 10 Schmuckhof





Die Hauptschritte der Porzellanherstellung vorgeführt durch unsere Handwerker und Künstler.

Zu sehen ist ein Film zur Historie sowie die Arbeitsschritte:

- Drehen
- Bossieren
- Unterglasurmalerei
- Aufglasurmalerei



Seit jeher inspirieren Mythen,
Sagen und Märchen die Meissener
Kunsthandwerker zu Malereien und
Plastiken voller Symbolkraft und Fantasie,
die Sie in fremde Welten mitnehmen.

STAATLICHE PORZELLAN-MANUFAKTUR MEISSEN GMBH

MUSEUM

MEISSEN PORZELLAN-STIFTUNG GMBH



MUSEUM



Die MEISSEN Porzellan Stiftung besitzt 33.000 historische MEISSENER Porzellane im Depot und beheimatet so die größte MEISSEN Sammlung weltweit.

Das Museum zeigt davon 2.000 Exemplare und damit die Entwicklung über 300 Jahre und durch alle Epochen.



Der Tafelaufsatz „Großer Ehrentempel“ von Kaendler ist 3,54 m hoch und besteht aus 123 Einzelteilen.

Ebenso einzigartig sind der Porzellanzoo August des Starken und die weltweit erste Porzellanorgel.



DIY & WORKSHOPS



Selbst zum Künstler werden.
Bemalen eines eigenen MEISSEN Mug
oder einer Vide-Poche-Schale.
Ein wundervolles individuelles Geschenk.



Selbst zum Künstler werden.
Kreativ-Workshops unter Anleitung
unserer erfahrenen Kunsthandwerker
für alle Altersgruppen.



STORE



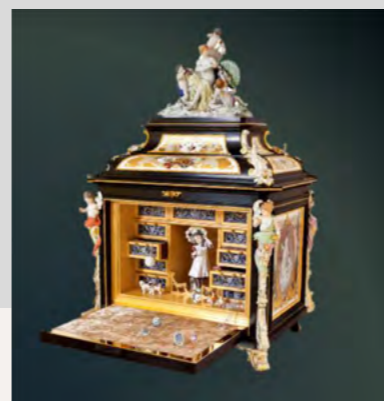
Das moderne
MEISSEN in unserem
exklusiven Store.

Inspiration und
Einzigartigkeit -
Finden Sie Ihre
MEISSEN
Erinnerungsstücke.

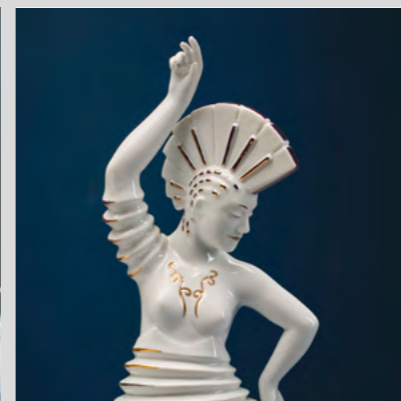


PRODUKTPORTFOLIO

FINE ART



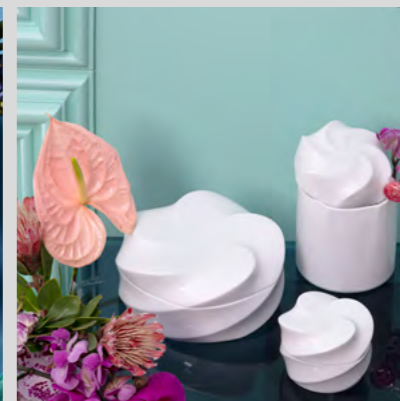
FIGUREN



TISCH & TAFEL



HOME DECO



SCHMUCK



GENUSS & EVENTS

Kulinarischer Genuss und Gastfreundschaft

Im Café & Restaurant Meissen servieren wir mediterran inspirierte moderne Küche und sächsische Spezialitäten, natürlich auf MEISSENER Porzellan.



Zum Kaffee und Afternoon Tea lädt das Café mit einer Auswahl an Konfekten, Kuchen und Torten, darunter die eigens kreierte MEISSEN-Torte mit den gekreuzten Schwertern.



Feiern und Tagen

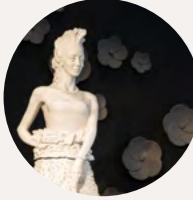
Individuelle Veranstaltungen inmitten von Porzellanschätzen, Speisen von MEISSEN Tafelgeschirr aus verschiedenen Epochen im Restaurant & Café, den Tagungsräumen oder im Museum



REISEVORSCHLAG

EIN TAG BEI MEISSEN FÜR VIP-GÄSTE

09:00 Uhr



ANREISE & BEGRÜSSUNG

- Abholung vom Hotel durch einen Chauffeur
- VIP-Parkplatz
- Begrüßung mit einem Heiß- oder Erfrischungsgetränk
- Kennenlernen des persönlichen Gästeführers

12:15 Uhr



MITTAG IM RESTAURANT MEISSEN

- exquisites 3-Gang-Menü in einzigartiger exklusiver Atmosphäre
- im Uhrenkabinett des Museums oder in der Glaskuppel im historischen Gebäudeteil
- Mediterran inspirierte Gerichte und Klassiker der sächsischen Küche
- Auf Wunsch mit Weinbegleitung

09:15 Uhr



MANUFAKTUR

- unvergessliche Entdeckungstour zu den beeindruckendsten Orten in der Manufaktur
- Erleben wahrer Handwerkskunst

Dauer: ca. 2 Stunden

13:30 Uhr



DIY

- Bemalen eine ganz persönlichen Henkelbechers
- Unter Anleitung eines fachkundigen Experten
- Direkter Versand nach Hause nach dem Glasieren und Brennen
- Einzigartiges Geschenk oder Souvenir

Dauer: ca. 45 min

11:15 Uhr



PERSONAL SHOPPING

- Kennenlernen des persönlichen Shopping Beraters
- ein Teil der über 300-jährigen Manufakturgeschichte für das eigene Zuhause
- die größte MEISSEN Produktpalette

14:30 Uhr



MUSEUM

- Sammlung der Meissen Porzellan-Stiftung aus über 300 Jahren Manufakturgeschichte
- MEISSEN Kunstwerke aus allen Epochen
- Wechselnde Sonderausstellungen zeitgenössischer Kunst

ERREICHBARKEIT

FLUGHÄFEN



WWW.ERLEBNISWELT-MEISSEN.COM

MEISSEN IN SACHSEN DIE REGION



PARTNER + KOOPERATIONEN



Kombinieren Sie Ihre Reise mit einem Besuch bei unseren touristischen Partnern in der Region.

KOOPERATIONEN

HOTEL TASCHENBERGPALAIS KEMPINSKI DRESDEN



Königlicher Komfort in der barocken Altstadt Dresdens.

Geschichte neu erzählt.

5-Sterne-Luxus.

Wiedereröffnung im Februar 2024.



PARTNER

SEMPEROPER DRESDEN



Eines der schönsten Theaterhäuser der Welt mit hochkarätigen künstlerischen Leistungen.

Aufführungen des Sächsischen Staatsballetts und Sächsischen Staatskapelle.

Führungen.

Kombiticket mit MEISSEN.



PARTNER SCHLOSS ALBRECHTSBURG



Ältestes
Schloss
Deutschlands.

Erster
Produktionsort
des Meissener
Porzellans.

Kombiführung
mit der
Manufaktur
möglich.



PARTNER STADT MEISSEN



Wiege Sachsens.

Romantische Altstadt
an der Elbe, überragt
von Dom und
Albrechtsburg.
Stadtführungen.
Stadtmuseum.



PARTNER SCHLOSS WACKERBARTH

Europas erstes
Erlebnisweingut.

Barocke Anlage.
Moderne Manufaktur.

Führungen.
Wanderungen.
Gastronomie.
Weingenuss.



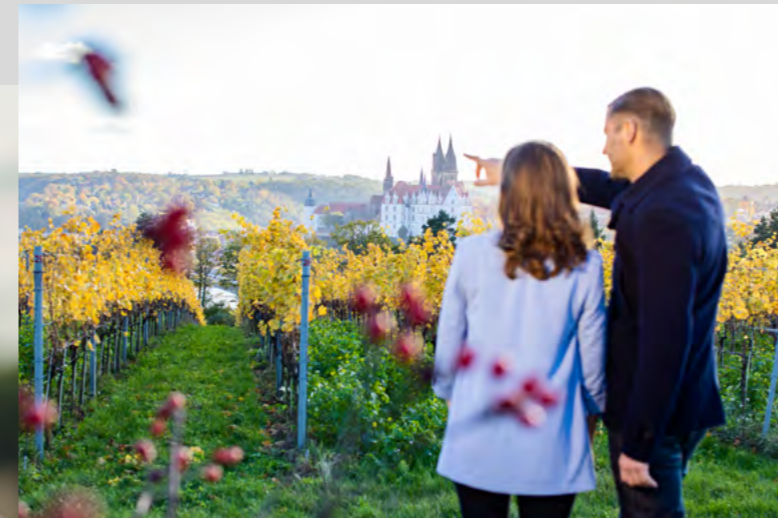
PARTNER SCHLOSS PROSCHWITZ



Schlossweingut.

Ältestes privates
Weingut Sachsens
mit Blick auf
Meißen.

Führungen.
Weingenuss.
Wanderungen.



PARTNER PRIVATBRAUEREI MEISSNER SCHWERTER



Sachsens älteste Privatbrauerei.

Historisches Schankhaus
am Meißner Markt mit
Kreuzgewölbe.

Brauereiführung.
Bierverkostung.
Deftige Brauhausküche.



PARTNER FESTUNG KÖNIGSTEIN



Zeuge europäischer
Festungsbaukunst.

Einzigtiger
Ausblick über
die Elbe ins
Elbsandsteingebirge.

MEISSEN & die
Festung Königstein:
Ort der
Gefangenschaft
Böttgers mit dem
Auftrag zur
Goldherstellung.



LANDSCHAFT

ELBSANDSTEINGEBIRGE /
SÄCHSISCHE SCHWEIZ



Einzigartige Felsenwelt geformt
durch die Elbe.

Wandern. Aussichten. Natur.

MEISSEN
est. 1710

STADTPLAN

SIE FINDEN
UNS GUT.

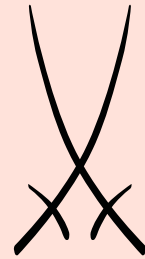


 PORZELANMANUFAKTUR
MEISSEN

 FRAUENKIRCHE

 ALBRECHTSBURG & DOM

 ANLEGESTELLE
SCHAUFELRADDAMPFER



MEISSEN

*est.*1710